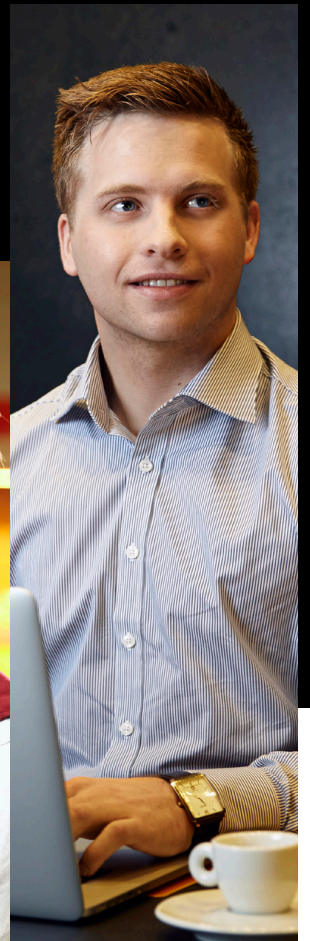


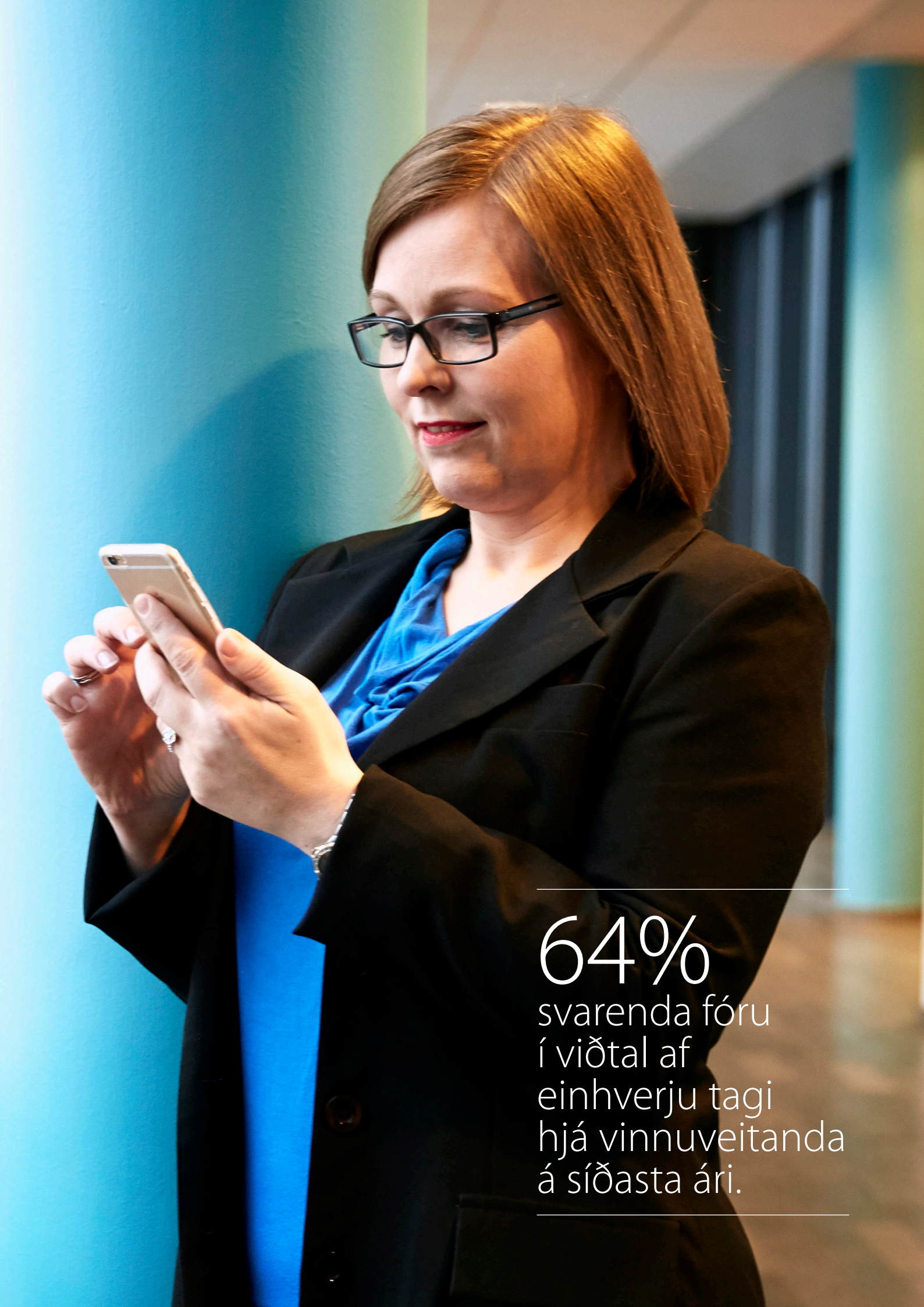
# HVER ERU LAUNIN?

LAUNAKÖNNUN VR 2015



Virðing  
Réttlæti

VR



---

64%

svarenda fóru  
í viðtal af  
einhverju tagi  
hjá vinnuveitanda  
á síðasta ári.

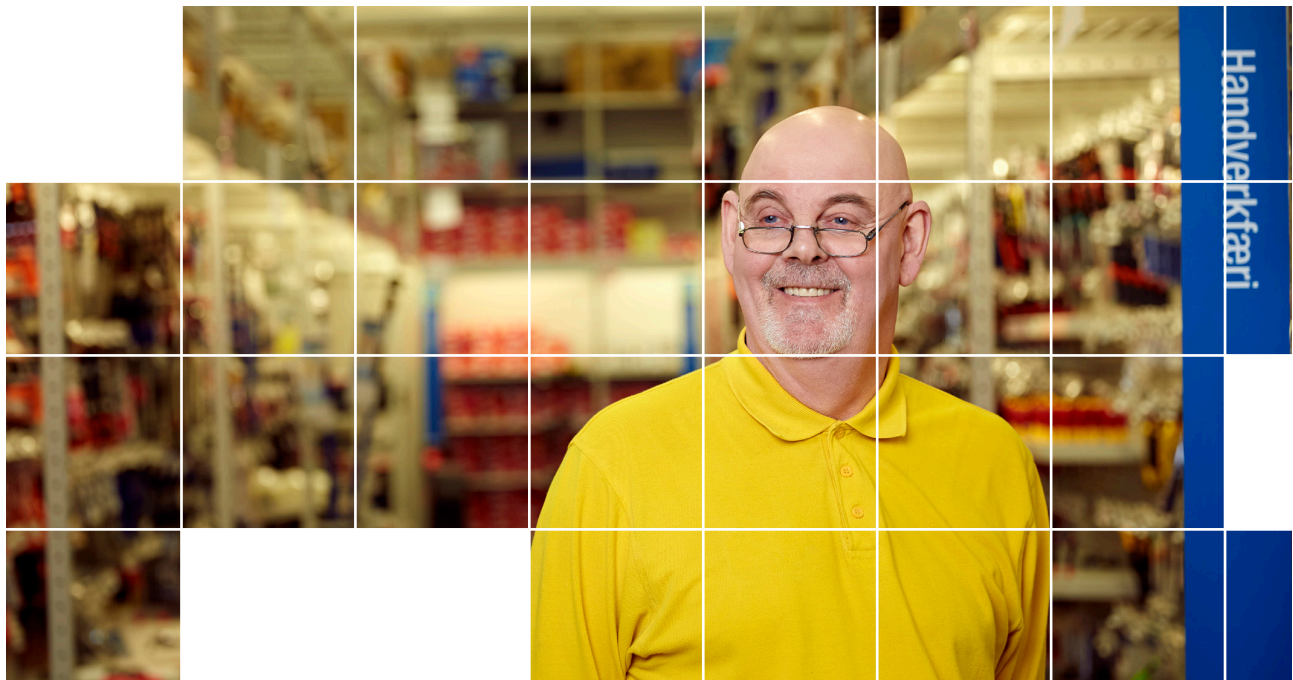
---

# EFNISYFIRLIT

- 4 Hver eru þín laun?
- 4 Helstu niðurstöður
- 5 Ertu að fara í launaviðtal?
- 6 Framkvæmdin
- 7 Hvernig finnur þú þig í töflunum?
- 8 Meðallaun svarenda eftir starfsstétt og kyni
- 10 Breytingar á meðaltali grunnlauna og heildarlauna á milli ára eftir starfi
- 11 Breytingar á miðgildi grunnlauna og heildarlauna á milli ára eftir starfi
- 12 Meðallaun svarenda eftir atvinnugrein
- 13 Breytingar á grunnlaunum og heildarlaunum á milli ára eftir atvinnugrein
- 14 Grunnlaun eftir starfsstétt og bakgrunnspáttum
- 15 Heildarlaun eftir starfsstétt og bakgrunnspáttum
- 16 Stórmarkaðir, matvöruverslanir og söluturnar
- 17 Bygginga- og járnvöruverslanir
- 18 Verslun með lyf, hjúkrunar- og snyrtivörur
- 19 Verslun með heimilisvarning, fatnað og aðra sérvöru
- 20 Verslun með skrifstofubúnað og húsgögn
- 21 Sala og viðgerðir á bílum; verslun með eldsneyti og ökutækjatengda þjónustu
- 22 Heildverslun með matvæli
- 23 Heildverslun með lyf, heimilsvörur eða fatnað
- 24 Heildverslun með eldsneyti, málma, timbur o.fl.
- 25 Heildverslun með aðrar vörur
- 26 Hótel, veitingahús og ferðaskrifstofur
- 27 Samgöngur á sjó og landi, flutningaþjónusta
- 28 Flugsamgöngur
- 29 Fjármálastarfsemi, tryggingar og lífeyrissjóðir
- 30 Sérhæfð þjónusta (t.d. lögfræðiþjónusta, endurskoðun, ráðgjöf, rannsóknir)
- 31 Tölvu- og hugbúnaðarsala eða –þjónusta og fjarskiptafyrirtæki
- 32 Ýmis opinber, persónuleg og almenn þjónusta
- 33 Starfsemi samtaka og félaga
- 34 Tólmstunda-, íprótta-, fræðslu- og menningarstarfsemi
- 35 Matvæla- og drykkjariðnaður
- 36 Ýmis iðnaður þ.m.t. lyfjaiðnaður og byggingastarfsemi
- 37 Fjölmiðlar, útgáfustarfsemi og prentiðnaður
- 38 Flokkun atvinnugreina

September 2015

**Gallup:** Könnun um launakjör félagsmanna VR **Að skýrslunni unnu:** Tómas Bjarnason, Þórhallur Ólafsson og Sigríður Herdís Bjarkadóttir  
**Útgefandi:** VR, Kringlunni 7, 103 Reykjavík **Hönnun og umbrot:** Tómas Bolli Hafþórsson **Prentun:** Oddi



## HVER ERU ÞÍN LAUN ?

VR hefur staðið fyrir launakönnun meðal félagsmanna sinna í nær tvo áratugi. Markmið hennar er að gefa félagsmönnum upplýsingar um laun í mismunandi starfsgreinum svo þeir geti skoðað sína eigin stöðu. Launakönnunin veitir einnig innsýn í launapróun sem og launamun kynjanna.

Niðurstöður launakönnunarinnar getur þú nýtt þér þegar þú undirbýrð þig fyrir launaviðtal eða ráðningarviðtal. Þú getur einnig nýtt þér niðurstöðurnar til að tryggja að þín laun fylgi launapróun sambærilegra stétta. Allar niðurstöður eru birtar á vef VR og þar er reiknivél sem þú getur notað til að bera þín laun saman við aðra í sambærilegu starfi. Á vefnum er líka aðgangur að reiknivél sem sýnir þróun launa yfir valið tímabil og samanburð við breytingar á launavísitölum og verðlagi.

## HELSTU NIÐURSTÖÐUR

Samkvæmt launakönnun VR árið 2015 hækkuðu heildarlaun á milli janúarmánaðar 2014 og sama mánaðar árið 2015 um 2,9%. Grunnlaun hækkuðu á sama tímabili um 2,1%. Launavísitala VR, sem sýnir breytingar á launum m.v. greidd iðgjöld, hækkaði á sama tíma um 2,3%. Hér að neðan er stiklað á stóru á helstu niðurstöðum könnunarinnar í ár en ítarlegri niðurstöður eru birtar á heimasíðu VR.

- Sölu- og afgreiðslufólk hækkaði mest starfsstétta milli ára, þegar miðað er við yfirflokk, eða um 4,5%. Sérhæft starfsfólk og tæknar sem og stjórnendur fylgdu í kjölfarið með 3,5% og 3,6% hækkun. Sjá töflu á bls. 10.
- Mesta hækkun þegar litið er til atvinnugreina er í verslun og þjónustu, þar hækka grunnlaun um 4,5% og heildarlaun um 2,4%. Sjá töflu á bls. 13.
- Heildarlaun voru að meðaltali 548 þúsund á mánuði en grunnlaun 515 þúsund.
- Vinnuvikan hefur lengst eilítið, er nú að meðaltali 43,8 stundir en var 43,5 á árunum 2011 til 2014. Fyrir hrun var vinnuvikan u.þ.b. 45 stundir. Karlar vinna 45,2 stundir að meðaltali á viku en konur 42,4 stundir.
- 64% svarenda í könnuninni fóru í viðtal af einhverju tagi hjá vinnuveitenda á síðasta ári, starfsmannasamtal, launaviðtal eða ráðningarviðtal. Rúmur helmingur eða 54% sagði að laun þeirra hefðu hækkað í kjölfar viðtalsins. Þeir sem fóru í slíkt viðtal eru með marktækt hærri laun en þeir sem ekki fóru eða 5,4%.
- Vísbendingar eru um að launamunur kynjanna sé að aukast. Kynbundinn munur er nú 9,9% en var 8,5% á síðasta ári. Breytingin á milli ára er innan vikmarka sem eru 1,6%. Kynbundinn launamunur er sá munur sem er á heildarlaunum karla og kvenna í fullu starfi að teknu tilliti til áhrifapátta á launin, s.s. vinnutíma, aldurs, starfsaldurs, starfsstéttar o.fl.
- Ánægja með þjónustu VR hefur aukist á undanförunum árum, 85% þeirra sem nýttu sér þjónustu VR á 12 mánuðum fyrir könnun voru ánægð.

Í þessum bæklingi eru birtar launatöflur eftir starfsheitum og atvinnugreinum. Á næstu opnu eru ítarlegar upplýsingar um framkvæmd könnunarinnar og hvernig best er að nýta hana. Á heimasíðu VR eru einnig ítarlegar upplýsingar um könnunina og allar launatölur – sjá [www.vr.is](http://www.vr.is)

## ERTU AÐ FARA Í LAUNAVIÐTAL?

Allir VR félagar eiga rétt á viðtali við yfirmann einu sinni á ári um störf sín og hugsanlega breytingu á starfskjörum. Slíkt viðtal skapar formlegan vettvang fyrir starfsmann til að ræða við yfirmann um þá þætti sem snúa að starfskjörum. Góður undirbúningur er forsenda góðs árangurs og getur skipt sköpum. Hér að neðan eru nokkur góð ráð í samningatækni frá Gylfa Dalmanni Aðalsteinssyni, dósent í mannauðsstjórnun við Háskóla Íslands.

### GÓÐUR UNDIRBÚNINGUR GETUR SKIPT SKÖPUN

Það er mikilvægt að fara í sjálfskoðun fyrir launaviðtalið, þú þarft að geta sýnt fram á að þú verðskuldir þau laun sem þú ferð fram á. Það er mikilvægt að þú:

- Aflið upplýsinga um markaðslaun í þínu starf.
- Metir stöðu þína, greinir styrkleika þína og veikleika.
- Skoðir hvernig þú stendur þig í starfinu og hvað þú þarft að gera til að styrkja þig.
- Metur hvaða hæfni þú býrð yfir og hvaða hæfni þú þarft að þróa.
- Skoðir hvaða námskeið þú getur sótt að sækja til að efla þig í starfi.
- Haldir vinnudagbók, skráir viðfangsefni og vinnuframlag til lengri tíma.

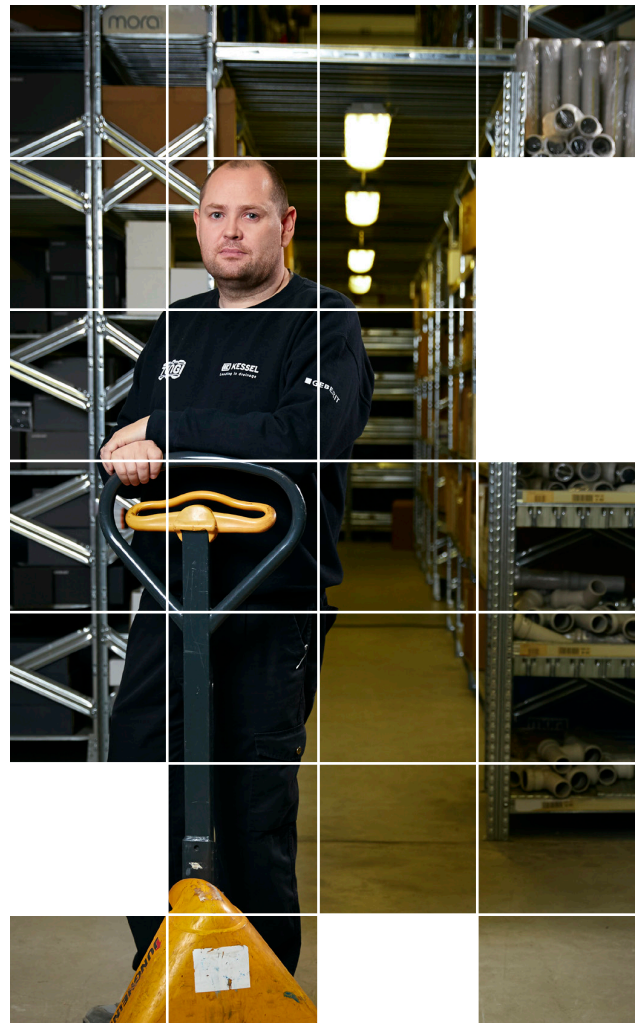
### HAFÐU TRÚ Á SJÁLFUM ÞÉR

- Hugsaðu um GÆS – ég Get, ég Ætla og ég Skal.
- Settu þér SMART markmið – sértæk, mælanleg, aðgengileg, raunhæf og tímasett.
- Hugsaðu í lausnum sem eru báðum aðilum til góðs og vertu tilbúin/n að leggja fram leiðir sem hagnast báðum aðilum. Hugsaðu „win-win“ eða sígra-sígra þar sem báðir aðilar ganga sáttir frá launaviðtalinu.

### ÞAÐ ER HÆGT AÐ SEMJA UM FLEIRA EN LAUN

Launaviðtalið getur snúist um fleiri kjarþætti en laun. Hægt er að semja um ýmsa aðra þætti, t.d. þá sem sjá má hér að neðan.

- Aukið orlof - fleiri frídagar
- Hlunnindi ýmiss konar
- Námsstyrkur
- Peningabónus
- Símastyrkur
- Slys- og líffrygging
- Stöðuhækkun
- Sveigjanlegur vinnutími
- Tölva á heimilið
- Breytt / bætt vinnuaðstaða
- Yfirvinna
- Aukið fæðingarorlof eða full laun í fæðingarorlofi
- Árgjald í fagfélag
- Áskrift að tímaritum
- Barnagæsla
- Bensínstyrkur
- Bifreiðastyrkur
- Fatastyrkur
- Ferðastyrkur



## FRAMKVÆMDIN

Launakönnun VR fyrir árið 2015 var gerð meðal félagsmanna í febrúar til apríl það ár og sá Gallup um framkvæmdina. Könnunin náði til félagsmanna sem höfðu greitt lágmarksfélagsgjald á 12 mánaða tímabili, frá og með október 2013 til og með september 2014, og sem voru á síðustu skilagrein síns fyrirtækis þegar könnunin var gerð. Niðurstöðurnar í könnuninni miða við laun greidd fyrir janúar 2015.

## VINNSLA NIÐURSTAÐNA

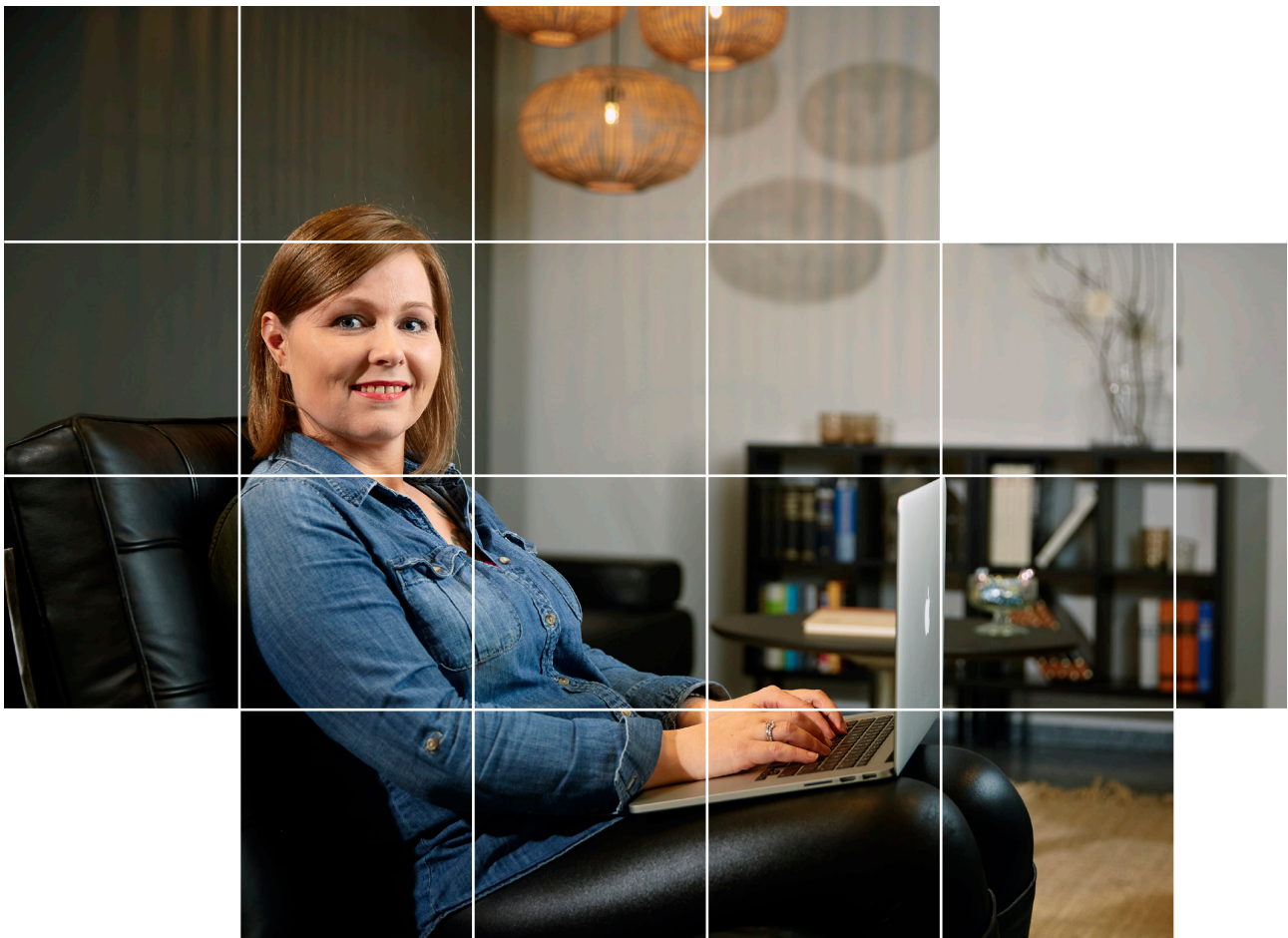
Mikilvægt er að hafa í huga að svörin í launakönnun VR er úr heildarhópi eða þýði því allir félagsmenn VR, að uppfylltum framangreindum skilyrðum, höfðu möguleika á að taka þátt. Í almennri úrvinnslu voru notuð öll svör sem bárust. Í úrvinnslu á launaupplýsingum voru í flestum tilfellum notuð svör starfsmanna sem voru í 70% starfshlutfalli eða hærra. Í úrvinnslu á vinnutíma og í aðhvarfsgreiningu á kynbundnum launamun voru einungis notuð svör starfsmanna í fullu starfi.

Endanlegur fjöldi þýðis var alls 22.779. Svarhlutfall var 51,2% sem er aðeins lægra en á síðasta ári. Konur voru 57% svarenda og karlar 43% sem er sambærilegt og hlutfall kynjanna í þýði könnunarinnar. Rúmlega 14% svarenda voru undir 25 ára aldri, 24% voru á aldrinum 25 til 34 ára, 25% svarenda voru á aldrinum 35-44 ára, 20% voru á aldrinum 45-54 ára og 17% voru 55 ára eða eldri.

## FJÖLGUN YNGRI FÉLAGSMANNA

Í ár og á síðasta ári var sérstök áhersla lögð á að ná til yngri félagsmanna og skilaði það átak sér í fjölgun svara frá þeim hópi. Hringt var í þessa félagsmenn og styttri könnun lögð fyrir þá símleiðis. Svörin voru ekki tekin með í birtum niðurstöðum launatalna í könnuninni á síðasta ári, enda er áhersla lögð á að gagnaöflun könnunarinnar sé með sambærilegum hætti milli ára svo hægt sé að sýna þróun launa og samanburð. Svör þessara félagsmanna eru hins vegar tekin með í þeim launatölum sem birtar eru í þessum bæklingi, fyrir bæði árið 2015 og árið 2014. Ekki er því fullt samræmi launatalna fyrir árið 2014 sem birtar eru í þessum bæklingi og launatalna sem birtar voru árið 2014.

Ítarlegri upplýsingar og umfjöllun um niðurstöður könnunarinnar á vef VR, [www.vr.is](http://www.vr.is)



## HVERNIG FINNUR ÞÚ ÞIG Í TÖFLUNUM?

Niðurstöður könnunarinnar eru birtar í nokkrum töflum. Tafla á bls. 8 sýnir meðallaun eftir starfsstétt og kyni (óháð atvinnugrein) og tafla á bls. 10 breytingar á launum milli ára eftir starfsstétt. Tafla á bls. 12 sýnir meðallaun eftir atvinnugrein og tafla á bls. 13 breytingar á milli ára eftir atvinnugreinum.

Í töflum á bls. 14-15 má sjá grunn- og heildarlaun starfsstétta eftir bakgrunnspáttum, s.s. kyni og aldri. Og að lokum sýna launatöflur á bls. 16-37 meðallaun eftir starfsstétt innan atvinnugreina. Í töflunum miða niðurstöður við þá sem eru í a.m.k. 70% starfshlutfalli. Laun þeirra sem eru í 70-99% starfi hafa verið uppreiknuð miðað við 100% starf.

### LAUNATÖFLUR SÝNA LAUN FYRIR EFTIRFARANDI HÓPA:

**Starfsstétt. Launatafla á bls. 8, meðallaun eftir starfsstétt.** Í launatöflu á bls. 8 eru laun birt eftir starfsstétt, óháð atvinnugrein. Þar sem taflan er ekki tæmandi geta einhverjir þurft að styðjast við það sem stendur starfsstétt þeirra næst.

**Starfsstéttir innan atvinnugreina. Launatöflur á bls. 16-37 sýna meðallaun eftir starfsstétt innan atvinnugreina.** Þú finnur atvinnugreinina þína í listanum á síðu 38, flettir á blaðsíðuna sem vísað er til og leitar í töflunni að þeirri starfsstétt sem þú tilheyrir.

Athugaðu að fyrirtæki þitt getur tilheyrt fleiri en einni atvinnugrein. Í þeim tilfellum mælum við með því að þú finnur starfsstétt þína í öllum töflum sem fyrirtæki þitt getur heyrt undir til að fá samanburð við meðallaun hjá fyrirtækjum í sambærilegri atvinnugrein.

Ítarlegri niðurstöður og umfjöllun á heimasíðu VR, [www.vr.is](http://www.vr.is)

## HVERNIG LESA Á ÚR TÖFLUNUM

Í töflunum eru gefin upp meðallaun. Meðaltal er ekki birt nema að baki því standi sex eða fleiri svarendur, annars birtist strik í viðkomandi reit. Auk meðaltals eru birt miðgildi, 25% mörk og 75% mörk. Þær tölur gefa til kynna launadreifinguna.

### SKOÐAÐU ALLAR TÖLUR!

Meðaltal getur verið villandi þegar fáir einstaklingar innan hópsins eru með miklu hærri eða lægri laun en meginþorri hópsins. Miðgildi er þá oft betri mælikvarði á laun í hópnum. Því er mikilvægt að skoða launatölur fyrir bæði meðaltal og miðgildi. Ef svarendur eru fáir er mikilvægt að skoða meðallaunin með gát þar sem einstök svör hafa mikil áhrif á meðaltal, og því ekki víst að þau séu lýsandi fyrir hópinn. Tölur um vinnutíma á viku eru einungis gefnar upp í meðaltölum.

### LAUNADREIFING – MEÐALTAL EÐA MIÐGILDI?

Á grundvelli meðaltals, miðgildis, 25% marka og 75% marka má meta launadreifingu með eftirfarandi hætti:

Því **breiðara** sem bilið er á milli 25% marka, miðgildis og 75% marka því meiri dreifing er á launum viðkomandi hóps. Því breiðara sem bilið er má segja að erfðara sé að gera sér grein fyrir hvaða laun eru algengust í hópnum. Aftur á móti eru launin einsleitari í hópnum eftir því sem bilið milli þessara talna er þrengra og er þá auðveldara að gera sér grein fyrir á hvaða bili algengast er að laun eru í viðkomandi hóp. Ef meðaltal er hærra en miðgildi eru að öllum líkindum nokkrir svarendur í hópnum sem eru með töluvert hærri laun en meginþorrinn og hífa meðaltalið upp. Ef meðaltalið er lægra en miðgildið eru að öllum líkindum nokkrir svarendur sem eru með töluvert lægri laun en meginþorrinn og draga meðaltalið niður. Ef miðgildi og meðaltal eru á svipuðum slóðum má segja að ákveðið jafnvægi ríki í launadreifingu hópsins.

	Nr. 1 Grunnlaun í þúsundum króna Launadreifing*				Nr. 2 Heildarlaun í þúsundum króna Launadreifing*				Vinnutími Klst. á viku í fullu starfi	Nr. 5 Fjöldi
	Nr. 3 Meðaltal	25% mörk	Miðgildi	75% mörk	Meðaltal	25% mörk	Miðgildi	75% mörk		
<b>Meðallaun í verslun með heimilisvarning, fatnað og aðra sérvöru</b>	<b>442</b>	326	415	500	<b>476</b>	368	450	535	44	331
<b>Stjórnendur</b>	<b>512</b>	400	490	600	<b>556</b>	436	508	650	45	143
Hærrí stjórnendur	726	518	600	900	786	518	800	929	47	13
Deildarstjórnar	571	435	575	718	592	467	590	733	45	12
Fjármálastjórnar	632	493	570	722	637	493	585	722	45	6
Markaðsstjórnar	-	-	-	-	-	-	-	-	-	3

**Nr. 1 Grunnlaun:** Mánaðarlaun án aukagreiðslna.

**Nr. 2 Heildarlaun:** Mánaðarlaun með öllum breytilegum aukagreiðslum.

**Nr. 3 Meðaltal:** Laun allra í hópnum lögð saman og deilt með þeim fjölda sem er í hópnum. Meðaltal sýnir hvað hver félagsmaður í hópnum er að meðaltali með há laun.

**Nr. 4 Miðgildi:** Helmingur svarenda í hópnum er með lægri laun en

miðgildið segir til um og helmingur með hærri laun.

**25% mörk:** Fjórðungur svarenda er með þau laun sem birtast í dálkinum eða lægri og er þá 75% svarenda með hærri laun.

**75% mörk:** Fjórðungur svarenda er með þau laun sem tilgreind eru í dálkinum eða hærri en 75% svarenda eru með lægri laun.

**Fjöldi:** Hve margir eru að baki upplýsingum í launatöflum.

# MEÐALLAUN SVARENDA EFTIR STARFSSTÉTT OG KYNI

	Grunnlaun í þúsundum króna Launadreifing*				Heildarlaun í þúsundum króna Launadreifing*				Meðaltal heildarlauna eftir kyni		
	Meðaltal	25% mörk	Miðgildi	75% mörk	Meðaltal	25% mörk	Miðgildi	75% mörk	Karlar	Konur	Fjöldi
<b>Alls</b>	<b>515</b>	386	477	600	<b>548</b>	405	500	640	596	507	6718
<b>Stjórnendur</b>	<b>616</b>	460	571	730	<b>657</b>	490	609	780	697	608	1984
Framkvæmdast./Önnur hærri stjórnunarstörf	790	550	730	929	838	572	791	980	886	745	224
Forstöðumenn	797	693	820	904	846	723	850	950	858	828	101
Sviðsstjórar	639	508	649	740	690	571	677	802	737	610	52
Deildarstjórar	633	492	619	750	661	512	649	800	691	635	253
Fjármálastjórar	721	537	700	875	768	598	737	910	781	760	121
Markaðsstjórar	638	500	600	740	724	560	644	860	776	665	91
Rekstrarstjórar	631	492	580	736	667	519	640	760	723	563	83
Sölustjórar	586	465	550	670	633	500	600	731	673	540	228
Mannauðs-/Starfsmannastjórar	753	643	736	900	806	675	797	918	-	797	39
Verslunarstjórar	447	360	423	500	498	400	473	558	561	434	192
Skrifstofustjórar	524	425	506	600	556	440	525	630	612	549	118
Innkaupastjórar	619	503	600	700	648	542	623	740	653	632	64
Verkstjórar	483	420	466	565	530	435	521	600	543	475	76
Þjónustustjórar	514	430	500	571	554	450	513	607	595	497	101
Svæðisstjórar	466	340	433	535	496	396	458	562	545	427	48
Viðskiptastjórar	554	440	570	630	571	465	564	649	619	530	37
Vörustjórar	557	460	540	635	597	500	580	689	616	560	95
Gæðastjóri	567	460	548	673	580	468	566	696	623	533	27
Önnur stjórnunarstörf	580	463	550	705	602	500	575	718	742	559	34
<b>Sérfræðingar</b>	<b>593</b>	479	563	680	<b>630</b>	496	597	725	676	586	1429
Tölvunarfræðingar	655	550	650	750	683	551	662	773	687	666	247
Kerfisfræðingar	636	510	630	730	673	525	641	775	666	709	96
Hag- og viðskiptafræðingar	604	490	560	671	645	511	612	746	691	614	164
Endurskoðendur	750	550	669	872	955	656	942	1065	989	925	58
Verkfræðingar	652	531	629	758	682	520	667	795	692	664	26
Tæknifræðingar	587	516	587	675	643	545	654	700	651	-	14
Arkitektar	488	450	500	500	522	450	490	519	500	538	14
Sál-, mann-, stjórnsm., fél.- eða uppeldisfr.	550	500	568	640	633	561	618	700	595	672	14
Efna-, eðlis-, líf- og/eða matvælafræðingar	488	447	485	520	507	454	500	550	-	479	11
Upplýsingafulltr., alm.tengsla- eða fjölmiðlafræðingar	625	507	580	722	631	510	609	701	661	610	17
Lögfræðingar	758	620	730	870	815	657	765	975	830	800	44
Ráðgjafar með háskólapróf	593	500	552	669	637	500	586	742	708	573	132
Verkefnastjórar	544	435	525	618	564	450	540	642	610	545	284
Ferðafræðingar (háskólamenntaðir)	394	350	396	437	445	363	439	488	510	431	35
Háskólamenntaðir sérfr. við rannsóknarstörf	554	425	504	690	594	500	550	700	642	560	17
Grafískir hönnuðir	485	420	500	545	490	420	500	540	483	495	38
Aðrir háskólamenntaðir sérfræðingar	540	443	520	600	563	450	530	635	624	532	218
<b>Sérhæft starfsfólk</b>	<b>445</b>	375	430	500	<b>471</b>	390	450	528	508	457	1760
Aðalbókarar	534	462	516	588	564	480	540	630	614	556	107
Bókarar með diplómanám	476	420	471	508	508	435	496	529	601	499	81
Bókhaldsfulltrúar	412	360	400	443	435	376	422	478	429	436	200
Viðurkenndir bókarar	459	413	474	500	475	413	479	530	-	475	58
Fjármálafulltrúar	500	450	480	533	513	460	504	550	-	521	23
Launafulltrúar	496	440	500	537	519	452	504	565	-	520	80
Innheimtufulltrúar	445	392	430	493	459	401	446	500	560	452	90
Markaðsfulltrúar	474	400	458	512	513	421	486	561	548	495	53
Innkaupafulltrúar	463	390	463	507	483	411	469	530	515	460	94
Þjónustufulltrúar	385	332	380	434	404	350	398	450	421	396	296
Fulltrúar	424	360	407	464	438	367	429	475	462	431	108
Tækniteiknarar	409	381	413	440	473	399	430	474	567	438	22



# MEÐALLAUN SVARENDA EFTIR STARFSSTÉTT OG KYNI, FRAMHALD

	Grunnlaun í þúsundum króna Launadreifing*				Heildarlaun í þúsundum króna Launadreifing*				Meðaltal heildarlauna eftir kyni		
	Meðaltal	25% mörk	Miðgildi	75% mörk	Meðaltal	25% mörk	Miðgildi	75% mörk	Karlar	Konur	Fjöldi
Umbrot og/eða grafík	482	411	450	550	504	430	500	588	514	491	22
Vefsíðugerð eða -umsjón	513	400	498	667	517	400	498	667	531	484	21
Vefstjórar	490	412	458	573	528	440	493	620	587	476	17
Ferðafræðingar (IATA próf)	386	350	370	407	434	385	413	470	-	436	42
Sérhæfing við tryggingar/Tryggingaráðgjafar	534	448	497	609	600	460	541	677	691	493	46
Tjónauppgjör	506	470	508	542	538	490	520	580	570	495	38
Lyfjatæknar	408	360	405	455	422	370	383	455	-	422	25
Leiðbeinendur	297	234	263	315	308	238	281	350	-	297	18
Matreiðslumeistarar/Matsveinar	412	380	400	500	437	365	410	506	493	-	11
Rannsóknarmenn	424	360	402	504	434	360	412	526	-	-	6
Snyrtifræðingar	-	-	-	-	399	250	400	467	-	399	7
Annað sérhæft starfsfólk	454	371	424	514	492	400	460	557	511	466	295
<b>Skrifstofufólk</b>	<b>389</b>	331	382	439	<b>409</b>	350	400	450	426	407	395
Umsjón með skrifstofu	416	396	417	485	444	408	453	499	-	440	14
Sérhæfðir ritarar/Læknaritarar	416	361	406	459	429	370	420	467	-	428	57
Almennir ritarar	392	340	400	425	401	349	405	432	-	408	26
Gjaldkerar/Innheimtustarfar	430	360	420	485	448	397	438	489	-	452	59
Móttökuritarar	347	319	344	375	362	330	360	394	-	362	71
Símavarsla	339	288	333	384	386	324	376	430	-	392	26
Gestamóttaka	329	240	320	374	359	290	335	400	388	339	31
Önnur skrifstofustörf	404	349	400	450	425	372	412	473	463	414	111
<b>Sölu- og afgangslustörf</b>	<b>400</b>	320	390	461	<b>439</b>	352	420	500	477	385	782
Tölvasalar	584	514	564	620	617	570	620	640	617	-	7
Bílasalar	484	422	470	550	540	480	540	600	540	-	30
Sala í ferðaþjónustu	346	307	347	387	393	350	386	420	385	395	77
Símasala/Vinna v. úthringingar	366	336	364	400	379	336	364	420	-	-	7
Tryggingasalar	547	485	516	600	640	500	550	850	706	-	9
Önnur sérhæfð sölustörf	444	332	417	528	451	368	420	529	487	372	76
Sölufulltrúar	427	355	424	485	477	405	462	539	500	429	339
Afgreiðsla á matvöru (t.d. í kjötbörð)	302	257	275	318	312	278	291	340	-	305	17
Afgreiðsla á sérvöru (t.d. föt eða leikföng)	332	274	327	389	381	312	370	425	432	342	37
Afgreiðsla á kassa	292	255	278	325	320	270	312	359	346	310	34
Almenn sölustörf í verslun	338	280	345	400	387	300	365	420	433	332	75
Vaktstjórar í verslun	326	300	320	363	382	330	360	446	390	361	27
Aðstoðarverslunarstjórar	371	308	366	420	390	310	382	475	393	387	47
<b>Gæslu-, lager- og framleiðslustörf</b>	<b>347</b>	285	336	390	<b>391</b>	320	370	440	395	376	368
Öryggisvarsla	438	300	365	498	474	345	412	524	452	-	16
Húsvarsla	433	329	422	526	449	377	425	530	457	-	30
Ræstingar og þrif	338	262	323	415	405	323	353	418	-	431	8
Framleiðsla eða þökkun	360	298	339	423	390	318	355	436	420	373	25
Matráðar/Matartæknar	342	284	306	412	384	300	375	432	-	388	18
Lagerstörf	333	280	335	375	371	315	352	427	377	334	212
Útkeyrsla	335	290	327	370	382	326	373	446	389	-	36
Bifreiðastjórar/Bílstjórar (ekki við útkeyrslu)	301	238	270	370	461	350	410	470	444	-	23

**ATHUGIÐ:** Launin sem hér eru birt eru laun fyrir janúar 2015. Inni í þessum tölum er því EKKI launahækkun samkvæmt kjarasamningum sem undirritaðir voru í lok maí 2015.

\*Hér sést dreifing launa innan hvorrar starfsstéttar. Helmingur svarenda fær hærri laun en miðgildi segir til um og helmingur fær lægri laun. Talan í dálknum 25% mörk gefur til kynna að fjórðungur svarenda sé með lægri laun en þau sem birt eru í dálknum og eru þá 75% svarenda með hærri laun. Talan í dálknum 75% gefur hins vegar til kynna að fjórðungur svarenda sé með hærri laun en þau sem birt eru í dálknum og eru þá 75% svarenda með lægri laun.

# BREYTINGAR Á MEÐALTALI GRUNNLAUNA OG HEILDARLAUNA Á MILLI ÁRA EFTIR STARFI

## Grunnlaun í þúsundum króna

## Heildarlaun í þúsundum króna

	Meðaltal		% breyting frá síð. VR könnun	Meðaltal		% breyting frá síð. VR könnun	Fjöldi	
	2015	2014		2015	2014		2015	2014
<b>Alls</b>	515	505	<b>2,1%</b>	548	532	<b>2,9%</b>	6718	6341
<b>Stjórnendur</b>	616	596	<b>3,4%</b>	657	634	<b>3,6%</b>	1984	1941
Hærrí stjórnendur	771	740	4,2%	819	782	4,7%	377	352
Deildarstjórnendur	633	625	1,3%	661	657	0,7%	253	253
Fjármálastjórnendur	721	682	5,8%	768	724	6,0%	121	122
Markaðsstjórnendur	638	619	2,9%	724	662	9,3%	91	99
Rekstrarstjórnendur	631	620	1,8%	667	648	2,9%	83	84
Sölustjórnendur	586	566	3,6%	633	620	2,2%	228	195
Verslunarstjórnendur	447	434	2,9%	498	482	3,3%	192	164
Innkaupa- og skrifstofustjórnendur	557	546	1,9%	588	581	1,2%	182	177
Þjónustu- og verkstjórnendur	501	479	4,7%	544	509	7,0%	177	172
Vörustjórnendur	557	542	2,8%	597	579	3,2%	95	100
Önnur stjórnunarstörf	581	555	4,6%	608	591	2,9%	185	223
<b>Sérfræðingar</b>	593	583	<b>1,7%</b>	630	617	<b>2,2%</b>	1429	1307
Tölvunarfræðingar	655	650	0,7%	683	678	0,8%	247	210
Kerfisfræðingar	636	587	8,3%	673	640	5,2%	96	127
Hag- og viðsk.fir./Endurskoðendur	642	620	3,5%	726	685	6,0%	222	221
Ráðgjafar með háskólapróf	593	571	3,8%	637	610	4,5%	132	119
Verkefnastjórnendur	544	555	-2,0%	564	575	-2,0%	284	276
Aðrir háskólamenntaðir sérfræðingar	553	540	2,4%	585	565	3,5%	448	354
<b>Sérhæft starfsfólk og tæknar</b>	445	434	<b>2,5%</b>	471	455	<b>3,5%</b>	1760	1709
Aðalbókarar	534	487	9,7%	564	507	11,2%	107	116
Bókhaldsfulltrúar	412	411	0,3%	435	433	0,6%	200	214
Bókarar, fjármála- og launafulltrúar	481	465	3,6%	504	484	4,0%	242	214
Innheimtufulltrúar	445	435	2,2%	459	442	3,8%	90	98
Markaðs- og innkaupafulltrúar	467	456	2,4%	494	475	4,0%	147	142
Þjónustufulltrúar/Fulltrúar	396	388	1,9%	413	406	1,9%	404	411
Tækniteikn./Umbr.- og grafíkst./Vefs.gerð	472	465	1,4%	504	482	4,7%	82	70
Sérhæfing vegna trygginga/Tjónauppgjör	521	500	4,2%	572	535	7,0%	84	91
Annað sérhæft starfsfólk	434	433	0,0%	469	462	1,6%	404	353
<b>Skrifstofufólk</b>	389	377	<b>3,4%</b>	409	399	<b>2,4%</b>	395	349
Sérhæfðir ritarar/Læknaritarar	416	410	1,5%	429	423	1,5%	57	48
Gjaldkeri/Innheimtustarf	430	411	4,6%	448	426	5,2%	59	52
Móttökuritarar/Símavarsla	345	335	2,9%	369	354	4,3%	97	89
Gestamóttaka	329	330	-0,3%	359	370	-2,8%	31	21
Önnur skrifstofustörf	403	386	4,3%	423	414	2,1%	151	137
<b>Sölu- og afgreiðslufólk</b>	400	395	<b>1,2%</b>	439	420	<b>4,5%</b>	782	721
Sérhæfð sölustörf	416	429	-3,0%	454	459	-1,1%	206	180
Sölufulltrúar	427	418	2,3%	477	457	4,3%	339	296
Afgreiðsla á sérvöru/matvöru	315	309	1,7%	344	326	5,6%	88	98
Alm. sölustörf/Vaktstjórnendur í verslun	347	335	3,6%	387	360	7,5%	149	147
<b>Gæslu-, lager- og framleiðslustörf</b>	347	333	<b>4,2%</b>	391	383	<b>2,0%</b>	368	314
Öryggis- og húsvarsla/Ræsting	419	394	6,4%	450	421	6,9%	54	40
Framleiðsla og pökkun/Mötuneyti	352	326	8,2%	388	361	7,5%	43	48
Lagerstörf	333	329	1,2%	371	370	0,1%	212	167
Útkeyrsla/Bílstjórnendur	324	304	6,6%	413	412	0,2%	59	59

# BREYTINGAR Á MIÐGILDI GRUNNLAUNA OG HEILDARLAUNA MILLI ÁRA EFTIR STARFI

	Grunnlaun í þúsundum króna			Heildarlaun í þúsundum króna				
	Miðgildi 2015	2014	% breyting frá síð. VR könnun	Miðgildi 2015	2014	% breyting frá síð. VR könnun	Fjöldi	
	2015	2014		2015	2014		2015	2014
<b>Alls</b>	477	465	<b>2,6%</b>	500	490	<b>2,0%</b>	6718	6341
<b>Stjórnendur</b>	571	550	<b>3,9%</b>	609	590	<b>3,2%</b>	1984	1941
Hærrí stjórnendur	731	731	-0,1%	800	771	3,8%	377	352
Deildarstjórar	619	605	2,3%	649	645	0,6%	253	253
Fjármálastjórar	700	630	11,1%	737	668	10,4%	121	122
Markaðsstjórar	600	600	0,0%	644	630	2,2%	91	99
Rekstrarstjórar	580	580	0,0%	640	608	5,2%	83	84
Sölustjórar	550	550	0,0%	600	600	0,0%	228	195
Verslunarstjórar	423	411	2,9%	473	447	5,7%	192	164
Innkaupa- og skrifstofustjórar	541	520	4,0%	562	548	2,5%	182	177
Þjónustu- og verkstjórar	488	472	3,4%	514	498	3,3%	177	172
Vörustjórar	540	531	1,8%	580	565	2,7%	95	100
Önnur stjórnunarstörf	570	530	7,5%	580	557	4,2%	185	223
<b>Sérfræðingar</b>	563	560	<b>0,5%</b>	597	590	<b>1,2%</b>	1429	1307
Tölvunarfræðingar	650	650	0,0%	662	660	0,4%	247	210
Kerfisfræðingar	630	584	7,8%	641	620	3,4%	96	127
Hag- og viðsk.fir./Endurskoðendur	589	560	5,1%	650	613	5,9%	222	221
Ráðgjafar með háskólapróf	552	562	-1,8%	586	600	-2,4%	132	119
Verkefnastjórar	525	545	-3,6%	540	550	-1,8%	284	276
Aðrir háskólamenntaðir sérfræðingar	520	514	1,2%	540	532	1,5%	448	354
<b>Sérhæft starfsfólk</b>	430	420	<b>2,4%</b>	450	434	<b>3,6%</b>	1760	1709
Aðalbókarar	516	474	8,9%	540	482	12,0%	107	116
Bókhaldsfulltrúar	400	401	-0,2%	422	423	-0,2%	200	214
Bókarar, fjármála- og launafulltrúar	477	463	3,1%	498	477	4,3%	242	214
Innheimtufulltrúar	430	422	1,9%	446	424	5,0%	90	98
Markaðs- og innkaupafulltrúar	462	445	3,9%	480	447	7,4%	147	142
Þjónustufulltrúar/Fulltrúar	388	387	0,1%	401	400	0,2%	404	411
Tækniteikn./Umbr.- og grafíkst./Vefs.gerð	438	427	2,5%	470	450	4,4%	82	70
Sérhæfing vegna trygginga/Tjónauppgjör	508	476	6,9%	524	498	5,2%	84	91
Annað sérhæft starfsfólk	410	412	-0,5%	450	440	2,3%	404	353
<b>Skrifstofufólk</b>	382	364	<b>4,7%</b>	400	383	<b>4,4%</b>	395	349
Sérhæfðir ritarar/Læknaritarar	406	408	-0,5%	420	430	-2,3%	57	48
Gjaldkeri/Innheimtustarf	420	403	4,1%	438	407	7,5%	59	52
Móttökuritarar/Símavarsla	341	340	0,4%	363	350	3,6%	97	89
Gestamóttaka	320	328	-2,3%	335	360	-7,0%	31	23
Önnur skrifstofustörf	400	374	6,8%	412	393	5,0%	151	137
<b>Sölu- og afgreiðslufólk</b>	390	380	<b>2,6%</b>	420	400	<b>5,0%</b>	782	721
Sérhæfð sölustörf	390	400	-2,5%	417	430	-2,9%	206	180
Sölufulltrúar	424	400	6,0%	462	432	7,0%	339	296
Afgreiðsla á sérvöru/matvöru	300	291	3,2%	328	311	5,2%	88	98
Alm. sölustörf/Vaktstjórar í verslun	348	340	2,3%	367	340	8,0%	149	147
<b>Gæslu-, lager- og framleiðslustörf</b>	336	323	<b>4,0%</b>	370	372	<b>-0,5%</b>	368	314
Öryggis- og húsvarsla/Ræsting	395	370	6,8%	420	401	4,7%	54	40
Framleiðsla og pökkun/Mötuneyti	328	310	5,8%	357	330	8,1%	43	48
Lagerstörf	335	325	3,1%	352	350	0,6%	212	167
Útkeyrsla/Bílstjórar	310	288	7,5%	390	413	-5,4%	59	59

# MEÐALLAUN SVARENDA EFTIR ATVINNUGREIN

	Grunnlaun í þúsundum króna Launadreifing*				Heildarlaun í þúsundum króna Launadreifing*				Fjöldi
	Meðaltal	25% mörk	Miðgildi	75% mörk	Meðaltal	25% mörk	Miðgildi	75% mörk	
<b>Alls</b>	<b>515</b>	386	477	600	<b>548</b>	405	500	640	6718
<b>Verslun og þjónusta</b>	<b>452</b>	340	420	517	<b>476</b>	350	443	550	873
Stórmarkaðir, matvöruverslanir og söluturnar	438	329	392	500	462	330	400	534	239
Bygginga- og/eða járnvöruverslanir	488	368	452	554	509	390	490	592	201
Verslun með lyf, hjúkrunar- og snyrtivörur	414	300	426	488	418	335	421	479	39
Verslun með heimilisvarning, fatnað og aðra sérvöru	442	326	415	500	476	368	450	535	331
Verslun með skrifstofubúnað og húsgögn	457	352	415	530	464	320	422	535	63
<b>Heildsala (umboðssala) og bílasala</b>	<b>506</b>	385	463	570	<b>542</b>	411	500	616	1280
Sala og viðgerðir á bílum	501	380	450	550	551	420	502	617	304
Heildverslun með matvæli	503	380	461	580	538	400	490	630	251
Heildverslun með lyf, heimilisvöru eða fatnað	498	385	458	550	517	395	475	580	339
Heildverslun með eldsneyti, málma, timbur o.fl.	553	418	516	628	600	450	546	652	98
Heildverslun með aðrar vörur	506	390	467	580	546	423	501	621	288
<b>Samgöngur, flutningar og ferðaþjónusta</b>	<b>475</b>	364	440	549	<b>506</b>	395	460	570	986
Hótel, veitingahús og ferðaskrifstofur	449	350	417	514	488	385	450	547	438
Samgöngur á sjó og landi, flutningaþjónusta	515	390	474	601	531	401	481	608	384
Flugsamgöngur	452	363	420	520	493	400	455	560	164
<b>Fjármál, tölvuþjónusta og önnur sérhæfð þjónusta</b>	<b>569</b>	425	526	674	<b>608</b>	450	560	720	2165
Fjárm.starfs., tryggingar og lífeyrissjóðir	589	447	532	676	616	460	560	720	386
Sérhæfð þjónusta (t.d. lögfr.þj., endursk., ráðgj., ranns.)	540	410	500	620	594	429	525	690	910
Tölvu- og hugb.sala eða -þjónusta; fjarskiptafyrirtæki	593	439	581	711	619	450	600	741	869
<b>Ýmis þjónusta/Starfsemi samtaka og félaga</b>	<b>490</b>	379	455	560	<b>523</b>	400	480	609	591
Ýmis opinber, persónuleg og almenn þjónusta	492	360	425	580	542	396	473	650	188
Starfsemi samtaka og félaga	499	400	478	565	528	405	500	607	229
Tómstunda-, íþrótta-, fræðslu- og menningarstarfsemi	475	390	450	540	497	398	468	571	174
<b>Iðnaður</b>	<b>515</b>	382	480	602	<b>546</b>	400	500	638	793
Matvæla- og drykkjariðnaður	464	350	426	515	499	388	462	573	220
Ýmis iðnaður þ.m.t. lyfjaiðnaður og byggingastarfsemi	555	407	522	650	580	435	547	667	390
Fjölmiðlar, útgáfustarfsemi og/eða prentiðnaður	489	359	450	563	533	380	473	622	183

# BREYTINGAR Á GRUNNLAUNUM OG HEILDARLAUNUM MILLI ÁRA EFTIR ATVINNUGREIN

## Grunnlaun í þúsundum króna

## Heildarlaun í þúsundum króna

	Meðaltal		% breyting frá síð. VR könnun	Meðaltal		% breyting frá síð. VR könnun	Fjöldi	
	2015	2014		2015	2014		2015	2014
<b>Alls</b>	515	505	<b>2,1%</b>	548	532	<b>2,9%</b>	6718	6341
<b>Verslun og þjónusta</b>	452	432	<b>4,5%</b>	476	465	<b>2,4%</b>	873	723
Stórmarkaðir, matvöruverslanir og söluturnar	438	415	5,7%	462	444	3,9%	239	177
Bygginga- og/eða járnvöruverslanir	488	436	12,1%	509	472	7,9%	201	204
Verslun með lyf, hjúkrunar- og snyrtivörur	414	408	1,2%	418	437	-4,2%	39	32
Verslun með heimilisvarning, fatnað og aðra sérvöru	442	445	-0,7%	476	485	-2,0%	331	246
Verslun með skrifstofubúnað og húsgögn	457	430	6,3%	464	436	6,6%	63	64
<b>Heildsala (umboðssala) og bílasala</b>	506	498	<b>1,6%</b>	542	538	<b>0,8%</b>	1280	1088
Sala og viðgerðir á bílum	501	483	3,8%	551	535	3,1%	304	273
Heildverslun með matvæli	503	494	1,7%	538	527	2,0%	251	234
Heildverslun með lyf, heimilisvöru eða fatnað	498	485	2,7%	517	514	0,6%	339	246
Heildverslun með eldsneyti, málma, timbur o.fl.	553	552	0,1%	600	597	0,3%	98	76
Heildverslun með aðrar vörur	506	513	-1,3%	546	557	-1,9%	288	259
<b>Samgöngur, flutningar og ferðaþjónusta</b>	475	474	<b>0,3%</b>	506	500	<b>1,1%</b>	986	823
Hótel, veitingahús og ferðaskrifstofur	449	440	1,9%	488	481	1,5%	438	301
Samgöngur á sjó og landi, flutningaþjónusta	515	510	0,8%	531	525	1,3%	384	341
Flugsamgöngur	452	459	-1,6%	493	486	1,5%	164	181
<b>Fjármál, tölvuþjónusta og önnur sérhæfð þjónusta</b>	569	553	<b>3,0%</b>	608	589	<b>3,2%</b>	2165	1986
Fjárm.starfs., tryggingar og lífeyrissjóðir	589	578	1,9%	616	599	2,8%	386	441
Sérhæfð þjónusta (t.d. lögfr.þj., endursk., ráðgj., ranns.)	540	521	3,6%	594	575	3,2%	910	848
Tölvu- og hugb.sala eða -þjónusta; fjarskiptafyrirtæki	593	576	2,8%	619	600	3,1%	869	697
<b>Ýmis þjónusta/Starfsemi samtaka og félaga</b>	490	484	<b>1,2%</b>	523	515	<b>1,6%</b>	591	504
Ýmis opinber, persónuleg og almenn þjónusta	492	484	1,7%	542	517	4,7%	188	169
Starfsemi samtaka og félaga	499	489	2,2%	528	521	1,3%	229	201
Tómstunda-, íþróttar-, fræðslu-, og menningarstarfsemi	475	479	-0,8%	497	502	-1,1%	174	134
<b>Iðnaður</b>	515	509	<b>1,1%</b>	546	539	<b>1,4%</b>	793	819
Matvæla- og drykkjariðnaður	464	472	-1,8%	499	472	5,5%	220	208
Ýmis iðnaður þ.m.t. lyfjaiðnaður og byggingastarfsemi	555	531	4,5%	580	562	3,2%	390	450
Fjölmiðlar, útgáfustarfsemi og/eða prentiðnaður	489	493	-0,9%	533	534	-0,2%	183	161

# GRUNNLAUN EFTIR STARFSSTÉTT OG BAKGRUNNSÞÁTTUM

	Kyn		Aldur			Fjöldi í fyrirtæki			Fór í starfsm.- viðtal á síð. ári		Fjöldi
	Karlar	Konur	18-34 ára	35-49 ára	50 ára og eldri	Færri en 20	20-99	100 eða fleiri	Já	Nei	
<b>Alls</b>	553	484	450	561	506	499	517	522	524	499	6256
<b>Stjórnendur</b>	647	579	515	656	609	569	629	640	635	589	1879
Hærrí stjórnendur	804	714	679	808	748	667	849	860	848	695	365
Deildarstjórnar	653	616	555	668	606	637	631	634	664	560	240
Fjármálastjórnar	720	722	834	755	670	617	746	908	761	715	115
Markaðsstjórnar	660	613	547	676	599	553	617	804	636	642	90
Rekstrarstjórnar	682	528	503	698	594	588	643	646	574	708	79
Sölustjórnar	621	505	494	625	582	512	607	654	594	562	214
Verslunarstjórnar	498	394	412	468	471	417	446	471	439	464	167
Innkaupa- og skrifstofustjórnar	610	530	477	585	539	525	569	595	579	541	173
Þjónustu- og verkstjórnar	516	471	454	515	519	460	494	527	505	482	171
Vörustjórnar	570	531	539	580	502	477	525	581	582	511	92
Önnur stjórnunarstörf	579	582	459	622	582	519	617	579	599	535	173
<b>Sérfræðingar</b>	629	559	544	628	601	545	584	613	600	570	1351
Tölvunarfræðingar	656	649	608	692	696	628	659	657	655	640	245
Kerfisfræðingar	636	636	541	674	626	693	659	609	642	626	91
Hag- og viðsk.fr./Endurskoðendur	653	634	567	705	595	551	599	682	649	609	220
Ráðgjafar með háskólapróf	631	560	522	631	636	514	581	649	591	626	123
Verkefnastjórnar	589	527	491	569	566	479	535	566	553	512	269
Aðrir háskólamenntaðir sérfræðingar	596	525	523	578	559	523	548	569	561	534	403
<b>Sérhæft starfsfólk</b>	468	437	391	456	466	448	452	440	444	448	1661
Aðalbókarar	579	527	487	563	525	507	559	529	534	537	106
Bókhaldsfulltrúar	397	413	373	422	416	410	408	416	415	410	195
Bókarar, fjármála- og launafulltrúar	506	480	441	466	499	476	470	494	479	484	231
Innheimtufulltrúar	-	440	403	446	460	439	464	431	454	432	88
Markaðs- og innkaupafulltrúar	491	452	417	502	482	432	477	468	472	457	144
Þjónustufulltrúar/Fulltrúar	407	391	350	405	432	421	419	379	395	400	373
Tækniteikn./Umbr.- og grafíkst./Vefs.gerð	492	451	465	474	481	451	483	467	473	468	81
Sérhæfing vegna trygginga/Tjónauppgjör	550	485	510	513	529	-	532	519	518	548	82
Annað sérhæft starfsfólk	461	412	383	454	453	429	429	441	438	417	361
<b>Skrifstofufólk</b>	385	390	333	405	404	397	390	384	393	387	364
Sérhæfðir ritarar/Læknaritarar	-	415	394	424	418	398	426	419	420	411	57
Gjaldkeri/Innheimtustarf	-	435	363	451	429	482	430	408	438	406	57
Móttökuritarar/Símavarsla	-	346	318	357	353	356	343	340	350	336	96
Gestamóttaka	310	339	258	372	-	-	383	281	331	-	21
Önnur skrifstofustörf	412	401	351	404	422	400	403	407	401	408	133
<b>Sölu- og afgreiðslufólk</b>	429	357	343	428	432	407	407	391	404	392	674
Sérhæfð sölustörf	467	358	361	437	466	429	410	416	421	404	161
Sölufulltrúar	444	392	363	446	461	449	432	411	425	429	331
Afgreiðsla á sérvöru/matvöru	341	300	287	337	329	337	320	300	309	322	63
Alm. sölustörf/Vaktstjórnar í verslun	362	328	316	366	385	325	355	355	342	353	119
<b>Gæslu-, lager- og framleiðslustörf</b>	349	341	318	362	361	354	344	349	354	336	27
Öryggis- og húsvarsla/Ræsting	424	399	356	478	425	349	438	460	454	364	50
Framleiðsla og pökkun/Mötuneyti	370	344	347	360	349	331	360	353	364	316	38
Lagerstörf	335	323	309	352	348	366	331	326	331	337	190
Útkeysla/Bílstjórnar	327	-	322	336	323	340	340	310	325	321	49

**ATHUGIÐ:** Launin sem hér eru birt eru laun fyrir janúar 2015. Inni í þessum tölum er því EKKI launahækkun samkvæmt kjarasamningum sem undirritaðir voru í lok maí 2015.

# HEILDARLAUN EFTIR STARFSSTÉTT OG BAKGRUNNSÞÁTTUM

	Kyn		Aldur			Fjöldi í fyrirtæki			Fór í starfsm.- viðtal á síð. ári		Fjöldi
	Karlar	Konur	18-34 ára	35-49 ára	50 ára og eldri	Færri en 20	20-99	100 eða fleiri	Já	Nei	
<b>Alls</b>	596	507	483	600	539	525	553	560	559	530	6717
<b>Stjórnendur</b>	697	608	542	707	654	603	673	685	678	629	1983
Hærrí stjórnendur	858	753	695	865	800	710	903	916	901	745	376
Deildarstjórar	691	635	547	702	653	673	664	664	692	589	253
Fjármálastjórar	781	760	860	798	720	656	808	936	804	769	121
Markaðsstjórar	776	665	607	781	652	605	697	940	729	713	91
Rekstrarstjórar	723	563	535	742	638	601	691	688	620	721	83
Sölustjórar	673	540	537	682	631	559	647	710	648	605	228
Verslunarstjórar	561	434	453	544	520	449	506	530	498	506	192
Innkaupa- og skrifstofustjórar	645	560	502	635	560	548	604	637	617	568	182
Þjónustu- og verkstjórar	568	492	485	560	573	485	539	576	542	542	177
Vörustjórar	616	560	556	617	572	474	566	629	622	555	95
Önnur stjórnunarstörf	614	604	513	649	610	548	639	608	633	546	185
<b>Sérfræðingar</b>	676	586	589	662	639	576	626	651	640	598	1429
Tölvunarfræðingar	687	666	639	723	710	663	701	676	686	666	247
Kerfisfræðingar	666	709	556	724	674	694	711	649	671	689	96
Hag- og viðsk.fr./Endurskoðendur	779	688	700	765	648	591	671	781	743	658	222
Ráðgjafar með háskólapróf	708	573	564	673	747	567	619	708	634	677	132
Verkefnastjórar	610	545	516	587	596	514	563	578	572	536	284
Aðrir háskólamenntaðir sérfræðingar	636	550	562	609	591	554	586	600	599	550	448
<b>Sérhæft starfsfólk</b>	508	457	421	485	492	464	478	471	470	476	1760
Aðalbókarar	614	556	495	597	555	533	588	569	575	558	107
Bókhaldsfulltrúar	429	436	409	441	438	449	435	430	436	436	200
Bókarar, fjármála- og launafulltrúar	532	502	440	488	528	496	497	515	499	509	242
Innheimtufulltrúar	560	452	420	469	467	447	476	453	474	438	90
Markaðs- og innkaupafulltrúar	526	474	434	538	513	458	502	497	493	499	147
Þjónustufulltrúar/Fulltrúar	430	406	374	427	445	428	431	404	413	415	404
Tækniteikn./Umbr.- og grafíkst./Vefs.gerð	541	465	519	497	487	460	507	516	498	527	82
Sérhæfing vegna trygginga/Tjónauppgjör	634	494	564	576	571	-	560	574	574	565	84
Annað sérhæft starfsfólk	506	438	429	492	489	436	473	487	473	461	404
<b>Skrifstofufólk</b>	426	407	361	426	425	415	414	403	412	407	395
Sérhæfðir ritarar/Læknaritarar	-	428	401	452	423	422	440	422	437	419	57
Gjaldkeri/Innheimtustarf	-	452	391	466	451	513	441	428	454	428	59
Móttökuritarar/Símavarsla	-	370	346	372	379	363	380	356	369	368	97
Gestamóttaka	388	339	319	393	-	350	382	358	372	342	31
Önnur skrifstofustörf	454	416	377	429	444	423	427	422	418	431	151
<b>Sölu- og afgreiðslufólk</b>	477	385	391	475	465	431	451	442	446	426	782
Sérhæfð sölustörf	505	392	410	486	493	444	445	469	456	447	206
Sölufulltrúar	500	429	425	498	498	487	487	461	472	490	339
Afgreiðsla á sérvöru/matvöru	388	321	318	366	366	352	360	342	359	337	88
Alm. sölustörf/Vaktstjórar í verslun	412	355	364	401	426	351	386	415	394	382	149
<b>Gæslu-, lager- og framleiðslustörf</b>	395	376	365	407	405	396	383	399	395	389	368
Öryggis- og húsvarsla/Ræsting	450	451	408	487	456	384	455	497	480	404	54
Framleiðsla og pökkun/Mötuneyti	407	380	371	410	383	382	371	422	400	358	43
Lagerstörf	377	334	347	392	385	391	367	368	369	374	212
Útkeysla/Bílstjórar	411	424	440	419	402	450	431	391	401	433	59

ATHUGIÐ: Launin sem hér eru birt eru laun fyrir janúar 2015. Inni í þessum tölum er því EKKI launahækkun samkvæmt kjarasamningum sem undirritaðir voru í lok maí 2015.

# STÓRMARKAÐIR, MATVÖRUVERSLANIR OG SÖLUTURNAR

	Grunnlaun í þúsundum króna Launadreifing*				Heildarlaun í þúsundum króna Launadreifing*				Vinnutími	
	Meðaltal	25% mörk	Miðgildi	75% mörk	Meðaltal	25% mörk	Miðgildi	75% mörk	Klst. á viku í fullu starfi	Fjöldi
<b>Meðallaun í stórmörkuðum, matvöruverslunum og söluturnum</b>	<b>438</b>	329	392	500	<b>462</b>	330	400	534	47	239
<b>Stjórnendur</b>	<b>519</b>	370	457	625	<b>554</b>	372	500	705	49	108
Hærrí stjórnendur	677	500	676	860	761	630	800	900	48	7
Deildarstjórar	346	310	330	360	341	305	330	374	46	9
Fjármálastjórar	-	-	-	-	-	-	-	-	-	2
Markaðsstjórar	-	-	-	-	-	-	-	-	-	1
Rekstrarstjórar	-	-	-	-	-	-	-	-	-	5
Sölustjórar	-	-	-	-	-	-	-	-	-	5
Verslunarstjórar	472	370	460	510	527	408	500	583	50	42
Innkaupa- og skrifstofustjórar	708	593	660	860	743	540	740	920	49	11
Þjónustu- og verkstjórar	-	-	-	-	-	-	-	-	-	3
Vörustjórar	-	-	-	-	-	-	-	-	-	4
Önnur stjórnunarstörf	423	340	360	420	428	330	360	440	48	19
<b>Sérfræðingar</b>	-	-	-	-	-	-	-	-	-	4
Hag- og viðsk.fr./Endurskoðendur	-	-	-	-	-	-	-	-	-	1
Aðrir háskólamenntaðir sérfræðingar	-	-	-	-	-	-	-	-	-	3
<b>Sérhæft starfsfólk</b>	<b>414</b>	340	400	486	<b>443</b>	350	440	534	43	41
Aðalbókarar	-	-	-	-	-	-	-	-	-	2
Bókhaldsfulltrúar	-	-	-	-	-	-	-	-	-	4
Bókarar, fjármála- og launafulltrúar	438	350	460	480	478	350	480	530	42	9
Markaðs- og innkaupafulltrúar	411	330	343	512	445	346	405	576	43	14
Þjónustufulltrúar/Fulltrúar	-	-	-	-	-	-	-	-	-	3
Tækniteikn./Umbr.- og grafíkst./Vefs.gerð	-	-	-	-	-	-	-	-	-	1
Annað sérhæft starfsfólk	362	279	360	450	373	304	340	443	44	8
<b>Skrifstofufólk</b>	-	-	-	-	-	-	-	-	-	5
Önnur skrifstofustörf	-	-	-	-	-	-	-	-	-	5
<b>Sölu- og afgreiðslufólk</b>	<b>335</b>	265	311	399	<b>349</b>	280	337	415	46	59
Sérhæfð sölustörf	-	-	-	-	-	-	-	-	-	2
Sölufulltrúar	-	-	-	-	-	-	-	-	-	3
Afgreiðsla á sérvöru/matvöru	287	235	268	300	304	244	288	349	45	28
Alm. sölustörf/Vaktstjórar í verslun	359	308	350	400	381	330	377	430	48	26
<b>Gæslu-, lager- og framleiðslustörf</b>	<b>346</b>	301	328	370	<b>363</b>	301	338	370	49	22
Öryggis- og húsvarsla/Ræsting	-	-	-	-	-	-	-	-	-	5
Framleiðsla og pökkun/Mötuneyti	-	-	-	-	-	-	-	-	-	2
Lagerstörf	329	276	319	355	332	290	320	352	49	13
Útkeyrsla/Bílstjórar	-	-	-	-	-	-	-	-	-	2

**ATHUGIÐ:** Launin sem hér eru birt eru laun fyrir janúar 2015. Inni í þessum tölum er því EKKI launahækkun samkvæmt kjarasamningnum sem undirritaðir voru í lok maí 2015.

\*Hér sést dreifing launa innan hvers starfsstéttar. Helmingur svarenda fær hærri laun en miðgildi segir til um og helmingur fær lægri laun. Talan í dálknum 25% mörk gefur til kynna að fjórðungur svarenda sé með lægri laun en þau sem birt eru í dálknum og eru þá 75% svarenda með hærri laun. Talan í dálknum 75% gefur hins vegar til kynna að fjórðungur svarenda sé með hærri laun en þau sem birt eru í dálknum og eru þá 75% svarenda með lægri laun.



# BYGGINGA- OG/EÐA JÁRNVÖRUVERSLANIR

	Grunnlaun í þúsundum króna Launadreifing*				Heildarlaun í þúsundum króna Launadreifing*				Vinnutími	
	Meðaltal	25% mörk	Miðgildi	75% mörk	Meðaltal	25% mörk	Miðgildi	75% mörk	Klst. á viku í fullu starfi	Fjöldi
<b>Meðallaun í bygginga- og/eða járnvöruverslunum</b>	<b>488</b>	368	452	554	<b>509</b>	390	490	592	45	201
<b>Stjórnendur</b>	<b>590</b>	450	573	700	<b>615</b>	465	590	720	46	71
Hærrí stjórnendur	742	420	687	1000	862	620	855	1000	49	10
Deildarstjórar	456	350	426	549	478	370	450	589	45	21
Markaðsstjórar	-	-	-	-	-	-	-	-	-	2
Rekstrarstjórar	695	615	717	760	720	690	730	790	-	6
Sölustjórar	650	521	679	755	658	550	620	780	44	9
Verslunarstjórar	621	567	600	700	642	578	620	720	51	9
Innkaupa- og skrifstofustjórar	592	550	550	600	600	550	550	650	-	6
Þjónustu- og verkstjórar	-	-	-	-	-	-	-	-	-	3
Vörustjórar	-	-	-	-	-	-	-	-	-	4
Önnur stjórnunarstörf	-	-	-	-	-	-	-	-	-	1
<b>Sérfræðingar</b>	<b>586</b>	500	551	560	<b>618</b>	505	551	560	44	6
Verkefnastjórar	-	-	-	-	-	-	-	-	-	3
Aðrir háskólamenntaðir sérfræðingar	-	-	-	-	-	-	-	-	-	3
<b>Sérhæft starfsfólk</b>	<b>493</b>	432	500	533	<b>496</b>	435	500	550	40	26
Aðalbókarar	-	-	-	-	-	-	-	-	-	3
Bókhaldsfulltrúar	-	-	-	-	-	-	-	-	-	2
Bókarar, fjármála- og launafulltrúar	-	-	-	-	-	-	-	-	-	5
Innheimtufulltrúar	-	-	-	-	-	-	-	-	-	1
Markaðs- og innkaupafulltrúar	518	500	517	537	518	500	517	537	42	7
Þjónustufulltrúar/Fulltrúar	-	-	-	-	-	-	-	-	-	5
Annað sérhæft starfsfólk	-	-	-	-	-	-	-	-	-	3
<b>Skrifstofufólk</b>	<b>380</b>	338	359	411	<b>395</b>	338	403	411	40	6
Gjaldkeri/Innheimtustarf	-	-	-	-	-	-	-	-	-	3
Önnur skrifstofustörf	-	-	-	-	-	-	-	-	-	3
<b>Sölu- og afgreiðslufólk</b>	<b>418</b>	340	405	480	<b>450</b>	360	443	523	46	64
Sérhæfð sölustörf	463	336	500	550	427	308	427	550	45	10
Sölufulltrúar	465	405	463	548	518	451	490	600	45	21
Afgreiðsla á sérvöru/matvöru	315	287	320	340	387	330	367	425	46	10
Alm. sölustörf/Vaktstjórar í verslun	398	369	388	426	424	360	413	505	48	23
<b>Gæslu-, lager- og framleiðslustörf</b>	<b>368</b>	330	365	405	<b>392</b>	342	373	438	47	28
Framleiðsla og þökkun/Mötuneyti	-	-	-	-	-	-	-	-	-	1
Lagerstörf	366	327	364	401	394	338	364	450	48	22
Útkeyrsla/Bílstjórar	-	-	-	-	-	-	-	-	-	5

**ATHUGIÐ:** Launin sem hér eru birt eru laun fyrir janúar 2015. Inni í þessum tölum er því EKKI launahækkun samkvæmt kjarasamningnum sem undirritaðir voru í lok maí 2015.

\*Hér sést dreifing launa innan hvernar starfsstéttar. Helmingur svarenda fær hærrí laun en miðgildi segir til um og helmingur fær lægri laun. Talan í dálknum 25% mörk gefur til kynna að fjórðungur svarenda sé með lægri laun en þau sem birt eru í dálknum og eru þá 75% svarenda með hærrí laun. Talan í dálknum 75% gefur hins vegar til kynna að fjórðungur svarenda sé með hærrí laun en þau sem birt eru í dálknum og eru þá 75% svarenda með lægri laun.

# VERSLUN MEÐ LYF, HJÚKRUNAR- OG SNYRTIVÖRUR

	Grunnlaun í þúsundum króna Launadreifing*				Heildarlaun í þúsundum króna Launadreifing*				Vinnutími	
	Meðaltal	25% mörk	Miðgildi	75% mörk	Meðaltal	25% mörk	Miðgildi	75% mörk	Klst. á viku í fullu starfi	Fjöldi
<b>Meðallaun í verslun með lyf og hjúkrunar- og snyrtivörur</b>	<b>414</b>	300	426	488	<b>418</b>	335	421	479	41	39
<b>Stjórnendur</b>	-	-	-	-	<b>418</b>	340	438	479	-	6
Deildarstjórar	-	-	-	-	-	-	-	-	-	1
Verslunarstjórar	-	-	-	-	-	-	-	-	-	1
Innkaupa- og skrifstofustjórar	-	-	-	-	-	-	-	-	-	2
Vörustjórar	-	-	-	-	-	-	-	-	-	1
Önnur stjórnunarstörf	-	-	-	-	-	-	-	-	-	1
<b>Sérfræðingar</b>	-	-	-	-	-	-	-	-	-	4
Hag- og viðsk.fr./Endurskoðendur	-	-	-	-	-	-	-	-	-	1
Verkefnastjórar	-	-	-	-	-	-	-	-	-	1
Aðrir háskólamenntaðir sérfræðingar	-	-	-	-	-	-	-	-	-	2
<b>Sérhæft starfsfólk</b>	<b>451</b>	377	439	475	<b>457</b>	379	445	465	40	12
Aðalbókarar	-	-	-	-	-	-	-	-	-	1
Markaðs- og innkaupafulltrúar	-	-	-	-	-	-	-	-	-	1
Þjónustufulltrúar/Fulltrúar	-	-	-	-	-	-	-	-	-	1
Annað sérhæft starfsfólk	493	426	455	630	471	381	452	475	39	9
<b>Skrifstofufólk</b>	-	-	-	-	-	-	-	-	-	4
Sérhæfðir ritarar/Læknaritarar	-	-	-	-	-	-	-	-	-	1
Gjaldkeri/Innheimtustarf	-	-	-	-	-	-	-	-	-	1
Móttökuritarar/Símavarsla	-	-	-	-	-	-	-	-	-	1
Önnur skrifstofustörf	-	-	-	-	-	-	-	-	-	1
<b>Sölu- og afgreiðslufólk</b>	<b>279</b>	241	297	300	<b>310</b>	273	310	350	40	10
Sölufulltrúar	-	-	-	-	-	-	-	-	-	1
Afgreiðsla á sérvöru/matvöru	-	-	-	-	308	273	293	353	-	6
Alm. sölustörf/Vaktstjórar í verslun	-	-	-	-	-	-	-	-	-	3
<b>Gæslu-, lager- og framleiðslustörf</b>	-	-	-	-	-	-	-	-	-	3
Öryggis- og húsvarsla/Ræsting	-	-	-	-	-	-	-	-	-	1
Framleiðsla og pökkun/Mötuneyti	-	-	-	-	-	-	-	-	-	2

**ATHUGIÐ:** Launin sem hér eru birt eru laun fyrir janúar 2015. Inni í þessum tölum er því EKKI launahækkun samkvæmt kjarasamningum sem undirritaðir voru í lok maí 2015.

\*Hér sést dreifing launa innan hvers starfsstéttar. Helmingur svarenda fær hærri laun en miðgildi segir til um og helmingur fær lægri laun. Talan í dálknum 25% mörk gefur til kynna að fjórðungur svarenda sé með lægri laun en þau sem birt eru í dálknum og eru þá 75% svarenda með hærri laun. Talan í dálknum 75% gefur hins vegar til kynna að fjórðungur svarenda sé með hærri laun en þau sem birt eru í dálknum og eru þá 75% svarenda með lægri laun.

# VERSLUN MEÐ HEIMILISVARNING, FATNAÐ OG AÐRA SÉRVÖRU

	Grunnlaun í þúsundum króna Launadreifing*				Heildarlaun í þúsundum króna Launadreifing*				Vinnutími	
	Meðaltal	25% mörk	Miðgildi	75% mörk	Meðaltal	25% mörk	Miðgildi	75% mörk	Klst. á viku í fullu starfi	Fjöldi
<b>Meðallaun í verslun með heimilisvarning, fatnað og aðra sérvöru</b>	<b>442</b>	326	415	500	<b>476</b>	368	450	535	44	331
<b>Stjórnendur</b>	<b>512</b>	400	490	600	<b>556</b>	436	508	650	45	143
Hærrí stjórnendur	726	518	600	900	786	518	800	929	47	13
Deildarstjórar	571	435	575	718	592	467	590	733	45	12
Fjármálastjórar	632	493	570	722	637	493	585	722	45	6
Markaðsstjórar	-	-	-	-	-	-	-	-	-	3
Rekstrarstjórar	-	-	-	-	-	-	-	-	-	5
Sölustjórar	533	500	507	572	550	500	555	580	44	14
Verslunarstjórar	430	359	408	476	503	390	475	540	45	55
Innkaupa- og skrifstofustjórar	519	448	497	588	505	427	484	529	45	10
Þjónustu- og verkstjórar	501	300	600	603	527	310	603	675	45	7
Vörustjórar	545	455	565	656	607	505	603	702	43	7
Önnur stjórnunarstörf	427	328	433	495	504	425	495	550	47	11
<b>Sérfræðingar</b>	<b>460</b>	365	490	523	<b>473</b>	410	480	520	40	25
Tölvunarfræðingar	-	-	-	-	-	-	-	-	-	2
Kerfisfræðingar	-	-	-	-	-	-	-	-	-	1
Hag- og viðskfr./Endurskoðendur	-	-	-	-	-	-	-	-	-	1
Ráðgjafar með háskólapróf	-	-	-	-	-	-	-	-	-	1
Verkefnastjórar	-	-	-	-	-	-	-	-	-	3
Aðrir háskólamenntaðir sérfræðingar	447	340	486	520	458	390	480	520	39	17
<b>Sérhæft starfsfólk</b>	<b>435</b>	373	415	485	<b>449</b>	390	430	500	42	51
Aðalþóttarar	-	-	-	-	-	-	-	-	-	5
Bókhaldsfulltrúar	-	-	-	-	-	-	-	-	-	3
Bóttarar, fjármála- og launafulltrúar	443	394	450	500	514	406	496	532	41	8
Innheimtufulltrúar	-	-	-	-	-	-	-	-	-	1
Markaðs- og innkaupafulltrúar	509	400	466	485	529	400	485	525	42	9
Þjónustufulltrúar/Fulltrúar	417	297	396	437	395	278	388	431	46	8
Tækniteikn./Umbr.- og grafíkst./Vefs.gerð	-	-	-	-	-	-	-	-	-	3
Annað sérhæft starfsfólk	356	281	395	399	371	281	397	450	41	14
<b>Skrifstofufólk</b>	<b>353</b>	297	320	368	<b>409</b>	312	412	499	42	9
Sérhæfðir ritarar/Læknaritarar	-	-	-	-	-	-	-	-	-	1
Gjaldkeri/Innheimtustarf	-	-	-	-	-	-	-	-	-	1
Móttökuritarar/Símavarsla	-	-	-	-	-	-	-	-	-	1
Önnur skrifstofustörf	-	-	-	-	449	412	460	523	-	6
<b>Sölu- og afgreiðslufólk</b>	<b>334</b>	281	316	380	<b>378</b>	303	350	428	44	81
Sérhæfð sölustörf	-	-	-	-	350	288	315	440	-	8
Sölufulltrúar	345	267	320	430	434	363	426	492	44	25
Afgreiðsla á sérvöru/matvöru	320	267	304	387	364	294	342	390	45	18
Alm. sölustörf/Vaktstjórar í verslun	334	300	314	356	348	300	315	380	43	30
<b>Gæslu-, lager- og framleiðslustörf</b>	<b>357</b>	294	344	398	<b>406</b>	315	415	470	46	22
Öryggis- og húsvarsla/Ræsting	-	-	-	-	-	-	-	-	-	3
Framleiðsla og þökkun/Mötuneyti	-	-	-	-	-	-	-	-	-	1
Lagerstörf	344	294	332	382	408	368	410	470	46	17
Útkeyrsla/Bílstjórar	-	-	-	-	-	-	-	-	-	1

**ATHUGIÐ:** Launin sem hér eru birt eru laun fyrir janúar 2015. Inni í þessum tölum er því EKKI launahækkun samkvæmt kjarasamningum sem undirritaðir voru í lok maí 2015.

\*Hér sést dreifing launa innan hvers starfstéttar. Helmingur svarenda fær hærri laun en miðgildi segir til um og helmingur fær lægri laun. Talan í dálknum 25% mörk gefur til kynna að fjórðungur svarenda sé með lægri laun en þau sem birt eru í dálknum og eru þá 75% svarenda með hærri laun. Talan í dálknum 75% gefur hins vegar til kynna að fjórðungur svarenda sé með hærri laun en þau sem birt eru í dálknum og eru þá 75% svarenda með lægri laun.

# VERSLUN MEÐ SKRIFSTOFUBÚNAÐ OG HÚSGÖGN

	Grunnlaun í þúsundum króna Launadreifing*				Heildarlaun í þúsundum króna Launadreifing*				Vinnutími	
	Meðaltal	25% mörk	Miðgildi	75% mörk	Meðaltal	25% mörk	Miðgildi	75% mörk	Klst. á viku í fullu starfi	Fjöldi
<b>Meðallaun í verslun með skrifstofubúnað og húsgögn</b>	<b>457</b>	352	415	530	<b>464</b>	320	422	535	44	63
<b>Stjórnendur</b>	<b>533</b>	408	514	600	<b>544</b>	394	505	654	45	32
Hærrí stjórnendur	-	-	-	-	-	-	-	-	-	4
Deildarstjórar	-	-	-	-	-	-	-	-	-	5
Markaðsstjórar	-	-	-	-	-	-	-	-	-	1
Sölustjórar	-	-	-	-	-	-	-	-	-	2
Verslunarstjórar	438	408	423	453	449	408	423	492	46	9
Þjónustu- og verkstjórar	-	-	-	-	-	-	-	-	-	1
Vörustjórar	541	496	514	564	562	496	514	591	46	9
Önnur stjórnunarstörf	-	-	-	-	-	-	-	-	-	1
<b>Sérfræðingar</b>	-	-	-	-	-	-	-	-	-	3
Verkefnastjórar	-	-	-	-	-	-	-	-	-	1
Aðrir háskólamenntaðir sérfræðingar	-	-	-	-	-	-	-	-	-	2
<b>Sérhæft starfsfólk</b>	<b>409</b>	360	390	475	<b>431</b>	360	422	475	42	9
Aðalbókarar	-	-	-	-	-	-	-	-	-	1
Bókhaldsfulltrúar	-	-	-	-	-	-	-	-	-	5
Bókarar, fjármála- og launafulltrúar	-	-	-	-	-	-	-	-	-	1
Markaðs- og innkaupafulltrúar	-	-	-	-	-	-	-	-	-	1
Tækniteikn./Umbr.- og grafíkst./Vefs.gerð	-	-	-	-	-	-	-	-	-	1
<b>Skrifstofufólk</b>	-	-	-	-	-	-	-	-	-	1
Önnur skrifstofustörf	-	-	-	-	-	-	-	-	-	1
<b>Sölu- og afgreiðslufólk</b>	<b>341</b>	263	352	409	<b>349</b>	304	334	410	41	14
Sölufulltrúar	379	347	355	410	398	352	387	466	41	7
Afgreiðsla á sérvöru/matvöru	-	-	-	-	-	-	-	-	-	4
Alm. sölustörf/Vaktstjórar í verslun	-	-	-	-	-	-	-	-	-	3
<b>Gæslu-, lager- og framleiðslustörf</b>	-	-	-	-	-	-	-	-	-	4
Lagerstörf	-	-	-	-	-	-	-	-	-	3
Útkeyrsla/Bílstjórar	-	-	-	-	-	-	-	-	-	1

**ATHUGIÐ:** Launin sem hér eru birt eru laun fyrir janúar 2015. Inni í þessum tölum er því EKKI launahækkun samkvæmt kjarasamningum sem undirritaðir voru í lok maí 2015.

\*Hér sést dreifing launa innan hvers starfsstéttar. Helmingur svarenda fær hærri laun en miðgildi segir til um og helmingur fær lægri laun. Talan í dálknum 25% mörk gefur til kynna að fjórðungur svarenda sé með lægri laun en þau sem birt eru í dálknum og eru þá 75% svarenda með hærri laun. Talan í dálknum 75% gefur hins vegar til kynna að fjórðungur svarenda sé með hærri laun en þau sem birt eru í dálknum og eru þá 75% svarenda með lægri laun.

# SALA OG VIÐGERÐIR Á BÍLUM, VERSLUN MEÐ ELDSNEYTI OG ÖKUTÆKJATENGDA ÞJÓNUSTU

	Grunnlaun í þúsundum króna Launadreifing*				Heildarlaun í þúsundum króna Launadreifing*				Vinnutími	
	Meðaltal	25% mörk	Miðgildi	75% mörk	Meðaltal	25% mörk	Miðgildi	75% mörk	Klst. á viku í fullu starfi	Fjöldi
<b>Meðallaun í sölu og viðgerðum á bílum, verslun með eldsneyti og ökutækjatengda þjónustu</b>	<b>501</b>	380	450	550	<b>551</b>	420	502	617	46	304
<b>Stjórnendur</b>	<b>654</b>	478	550	761	<b>718</b>	539	619	800	48	98
Hærrí stjórnendur	947	490	970	1200	1027	490	970	1274	49	13
Deildarstjórar	595	497	580	771	700	546	638	868	51	8
Fjármálastjórar	-	-	-	-	-	-	-	-	-	5
Markaðsstjórar	-	-	-	-	-	-	-	-	-	2
Rekstrarstjórar	-	-	-	-	-	-	-	-	-	3
Sölustjórar	690	600	680	800	732	639	738	855	49	16
Verslunarstjórar	500	435	495	525	562	480	540	660	46	17
Innkaupa- og skrifstofustjórar	554	444	553	601	645	600	627	708	45	10
Þjónustu- og verkstjórar	594	490	532	575	631	513	550	600	49	9
Vörustjórar	515	460	514	540	548	493	540	618	48	7
Önnur stjórnunarstörf	646	528	618	780	711	543	670	895	50	8
<b>Sérfræðingar</b>	<b>557</b>	426	535	625	<b>583</b>	480	535	653	48	8
Tölvunarfræðingar	-	-	-	-	-	-	-	-	-	1
Ráðgjafar með háskólapróf	-	-	-	-	-	-	-	-	-	1
Verkefnastjórar	-	-	-	-	-	-	-	-	-	5
Aðrir háskólamenntaðir sérfræðingar	-	-	-	-	-	-	-	-	-	1
<b>Sérhæft starfsfólk</b>	<b>464</b>	390	447	495	<b>490</b>	420	458	575	43	65
Aðalbókarar	-	-	-	-	-	-	-	-	-	4
Bókhaldsfulltrúar	444	382	430	485	470	410	450	509	41	15
Bókarar, fjármála- og launafulltrúar	511	450	497	595	521	450	527	595	40	6
Innheimtufulltrúar	-	-	-	-	-	-	-	-	-	2
Markaðs- og innkaupafulltrúar	470	425	458	470	511	425	464	527	45	10
Þjónustufulltrúar/Fulltrúar	448	384	423	479	463	410	432	502	45	20
Tækniteikn./Umbr.- og grafíkst./Vefs.gerð	-	-	-	-	-	-	-	-	-	1
Annað sérhæft starfsfólk	432	380	427	491	507	447	512	600	43	7
<b>Skrifstofufólk</b>	<b>367</b>	292	357	434	<b>398</b>	350	396	434	43	30
Sérhæfðir ritarar/Læknaritarar	-	-	-	-	-	-	-	-	-	2
Gjaldkeri/Innheimtustarf	432	397	487	505	469	400	487	505	44	9
Móttökuritarar/Símavarsla	311	280	313	326	357	324	356	377	45	10
Önnur skrifstofustörf	353	253	388	427	369	327	357	420	43	9
<b>Sölu- og afgreiðslufólk</b>	<b>434</b>	369	424	500	<b>499</b>	419	494	555	47	80
Sérhæfð sölustörf	478	415	464	550	546	480	540	620	47	38
Sölufulltrúar	424	360	396	510	482	421	460	540	46	24
Afgreiðsla á sérvöru/matvöru	-	-	-	-	423	324	423	440	-	6
Alm. sölustörf/Vaktstjórar í verslun	345	225	360	425	421	381	404	468	48	12
<b>Gæslu-, lager- og framleiðslustörf</b>	<b>338</b>	279	353	393	<b>384</b>	340	400	446	46	23
Öryggis- og húsvarsla/Ræsting	-	-	-	-	-	-	-	-	-	1
Framleiðsla og pökkun/Mötuneyti	-	-	-	-	-	-	-	-	-	1
Lagerstörf	338	278	360	400	375	336	385	431	46	18
Útkeyrsla/Bílstjórar	-	-	-	-	-	-	-	-	-	3

**ATHUGIÐ:** Launin sem hér eru birt eru laun fyrir janúar 2015. Inni í þessum tölum er því EKKI launahækkun samkvæmt kjarasamningum sem undirritaðir voru í lok maí 2015.

\*Hér sést dreifing launa innan hvers starfsstéttar. Helmingur svarenda fær hærri laun en miðgildi segir til um og helmingur fær lægri laun. Talan í dálknum 25% mörk gefur til kynna að fjórðungur svarenda sé með lægri laun en þau sem birt eru í dálknum og eru þá 75% svarenda með hærri laun. Talan í dálknum 75% gefur hins vegar til kynna að fjórðungur svarenda sé með hærri laun en þau sem birt eru í dálknum og eru þá 75% svarenda með lægri laun.

# HEILDVERSLUN MEÐ MATVÆLI

	Grunnlaun í þúsundum króna Launadreifing*				Heildarlaun í þúsundum króna Launadreifing*				Vinnutími	
	Meðaltal	25% mörk	Miðgildi	75% mörk	Meðaltal	25% mörk	Miðgildi	75% mörk	Klst. á viku í fullu starfi	Fjöldi
<b>Meðallaun í heildverslun með matvæli</b>	<b>503</b>	380	461	580	<b>538</b>	400	490	630	43	251
<b>Stjórnendur</b>	<b>653</b>	528	628	750	<b>695</b>	579	660	783	45	86
Hærrí stjórnendur	842	574	770	1030	814	579	767	1000	47	13
Fjármálastjórar	882	650	883	903	943	783	870	1021	43	7
Markaðsstjórar	747	650	743	850	805	650	778	950	42	6
Rekstrarstjórar	-	-	-	-	-	-	-	-	-	5
Sölustjórar	692	620	685	750	726	670	705	770	45	14
Verslunarstjórar	-	-	-	-	-	-	-	-	-	2
Innkaupa- og skrifstofustjórar	619	550	617	700	651	582	635	741	43	15
Þjónustu- og verkstjórar	501	458	524	570	599	578	614	669	48	12
Vörustjórar	-	-	-	-	-	-	-	-	-	3
Önnur stjórnunarstörf	545	462	547	643	582	462	600	668	44	9
<b>Sérfræðingar</b>	<b>549</b>	450	510	680	<b>563</b>	450	510	690	43	7
Kerfisfræðingar	-	-	-	-	-	-	-	-	-	1
Hag- og viðsk.fr./Endurskoðendur	-	-	-	-	-	-	-	-	-	1
Verkefnastjórar	-	-	-	-	-	-	-	-	-	1
Aðrir háskólamenntaðir sérfræðingar	-	-	-	-	-	-	-	-	-	4
<b>Sérhæft starfsfólk</b>	<b>461</b>	400	454	507	<b>484</b>	407	468	550	41	58
Aðalþóttarar	514	483	504	526	551	504	526	565	40	9
Bókhaldsfulltrúar	411	380	403	450	427	380	438	463	40	6
Bóttarar, fjármála- og launafulltrúar	478	427	444	525	482	430	457	525	38	8
Innheimtufulltrúar	-	-	-	-	-	-	-	-	-	3
Markaðs- og innkaupafulltrúar	488	430	490	537	525	430	495	570	42	15
Þjónustufulltrúar/Fulltrúar	375	350	395	425	391	350	395	432	39	11
Tækniteikn./Umbr.- og grafíkst./Vefs.gerð	-	-	-	-	-	-	-	-	-	1
Annað sérhæft starfsfólk	-	-	-	-	-	-	-	-	-	5
<b>Skrifstofufólk</b>	-	-	-	-	-	-	-	-	-	5
Gjaldkeri/Innheimtustarf	-	-	-	-	-	-	-	-	-	3
Önnur skrifstofustörf	-	-	-	-	-	-	-	-	-	2
<b>Sölu- og afgreiðslufólk</b>	<b>454</b>	387	443	495	<b>480</b>	419	478	541	42	48
Sérhæfð sölustörf	-	-	-	-	-	-	-	-	-	5
Sölufulltrúar	453	410	445	490	495	430	486	543	42	39
Afgreiðsla á sérvöru/matvöru	-	-	-	-	-	-	-	-	-	2
Alm. sölustörf/Vaktstjórar í verslun	-	-	-	-	-	-	-	-	-	2
<b>Gæslu-, lager- og framleiðslustörf</b>	<b>330</b>	280	320	368	<b>385</b>	315	350	436	46	47
Framleiðsla og þökkun/Mötuneyti	-	-	-	-	-	-	-	-	-	3
Lagerstörf	325	280	319	367	363	305	350	404	45	36
Útkeyrsla/Bílstjórar	352	302	318	430	477	338	427	490	49	8

**ATHUGIÐ:** Launin sem hér eru birt eru laun fyrir janúar 2015. Inni í þessum tölum er því EKKI launahækkun samkvæmt kjarasamningum sem undirritaðir voru í lok maí 2015.

\*Hér sést dreifing launa innan hvers starfsstéttar. Helmingur svarenda fær hærri laun en miðgildi segir til um og helmingur fær lægri laun. Talan í dálknum 25% mörk gefur til kynna að fjórðungur svarenda sé með lægri laun en þau sem birt eru í dálknum og eru þá 75% svarenda með hærri laun. Talan í dálknum 75% gefur hins vegar til kynna að fjórðungur svarenda sé með hærri laun en þau sem birt eru í dálknum og eru þá 75% svarenda með lægri laun.

# HEILDVERSLUN MEÐ LYF, HEIMILISVÖRU EÐA FATNAÐ

	Grunnlaun í þúsundum króna Launadreifing*				Heildarlaun í þúsundum króna Launadreifing*				Vinnutími	
	Meðaltal	25% mörk	Miðgildi	75% mörk	Meðaltal	25% mörk	Miðgildi	75% mörk	Klst. á viku í fullu starfi	Fjöldi
<b>Meðallaun í heildverslun með lyf, heimilisvörur eða fatnað</b>	<b>498</b>	385	458	550	<b>517</b>	395	475	580	42	339
<b>Stjórnendur</b>	<b>610</b>	450	550	750	<b>655</b>	481	599	787	44	105
Hærrí stjórnendur	736	480	700	961	799	550	700	961	46	13
Deildarstjórar	786	690	820	826	841	740	826	956	46	13
Fjármálastjórar	-	-	-	-	-	-	-	-	-	4
Markaðsstjórar	608	545	583	690	686	560	640	768	45	21
Rekstrarstjórar	-	-	-	-	-	-	-	-	-	1
Sölustjórar	489	370	483	550	545	400	528	629	43	18
Verslunarstjórar	-	-	-	-	-	-	-	-	-	4
Innkaupa- og skrifstofustjórar	-	-	-	-	-	-	-	-	-	5
Þjónustu- og verkstjórar	460	440	458	489	485	445	478	518	43	16
Vörustjórar	-	-	-	-	-	-	-	-	-	4
Önnur stjórnunarstörf	-	-	-	-	696	614	695	842	-	6
<b>Sérfræðingar</b>	<b>544</b>	465	527	610	<b>552</b>	465	535	618	41	61
Tölvunarfræðingar	-	-	-	-	-	-	-	-	-	1
Hag- og viðsk.f./Endurskoðendur	744	571	695	840	744	571	695	840	42	6
Ráðgjafar með háskólapróf	-	-	-	-	-	-	-	-	-	1
Verkefnastjórar	523	476	527	600	530	476	540	610	42	27
Aðrir háskólamenntaðir sérfræðingar	517	460	517	574	531	461	517	587	41	26
<b>Sérhæft starfsfólk</b>	<b>439</b>	376	433	493	<b>445</b>	375	442	500	40	102
Aðalþóttarar	-	-	-	-	-	-	-	-	-	4
Bókhaldsfulltrúar	-	-	-	-	-	-	-	-	-	5
Bóttarar, fjármála- og launafulltrúar	498	450	509	537	502	471	500	557	41	11
Innheimtufulltrúar	-	-	-	-	-	-	-	-	-	1
Markaðs- og innkaupafulltrúar	468	450	480	500	475	450	480	510	40	18
Þjónustufulltrúar/Fulltrúar	398	350	375	432	393	350	362	423	41	22
Tækniteikn./Umbr.- og grafíkst./Vefs.gerð	-	-	-	-	-	-	-	-	-	2
Annað sérhæft starfsfólk	408	360	400	450	424	372	400	460	40	39
<b>Skrifstofufólk</b>	<b>392</b>	360	378	420	<b>392</b>	360	383	420	40	17
Sérhæfðir ritarar/Læknaritarar	-	-	-	-	-	-	-	-	-	5
Gjaldkeri/Innheimtustarf	-	-	-	-	-	-	-	-	-	4
Móttökuritarar/Símavarsla	-	-	-	-	-	-	-	-	-	2
Önnur skrifstofustörf	440	406	420	452	440	406	420	452	40	6
<b>Sölu- og afgreiðslufólk</b>	<b>405</b>	368	403	446	<b>424</b>	368	437	468	42	20
Sérhæfð sölustörf	-	-	-	-	-	-	-	-	-	2
Sölufulltrúar	423	393	424	452	448	405	454	500	42	14
Afgreiðsla á sérvöru/matvöru	-	-	-	-	-	-	-	-	-	2
Alm. sölustörf/Vaktstjórar í verslun	-	-	-	-	-	-	-	-	-	2
<b>Gæslu-, lager- og framleiðslustörf</b>	<b>334</b>	280	340	361	<b>362</b>	300	339	403	42	34
Framleiðsla og þökkun/Mötuneyti	389	340	344	480	434	340	403	520	42	7
Lagerstörf	320	270	321	360	346	300	334	385	42	26
Útkeyrsla/Bílstjórar	-	-	-	-	-	-	-	-	-	1

**ATHUGIÐ:** Launin sem hér eru birt eru laun fyrir janúar 2015. Inni í þessum tölum er því EKKI launahækkun samkvæmt kjarasamningum sem undirritaðir voru í lok maí 2015.

\*Hér sést dreifing launa innan hvers starfsstéttar. Helmingur svarenda fær hærri laun en miðgildi segir til um og helmingur fær lægri laun. Talan í dálknum 25% mörk gefur til kynna að fjórðungur svarenda sé með lægri laun en þau sem birt eru í dálknum og eru þá 75% svarenda með hærri laun. Talan í dálknum 75% gefur hins vegar til kynna að fjórðungur svarenda sé með hærri laun en þau sem birt eru í dálknum og eru þá 75% svarenda með lægri laun.

# HEILDVERSLUN MEÐ ELDSNEYTI, MÁLMA, TIMBUR O.FL.

	Grunnlaun í þúsundum króna Launadreifing*				Heildarlaun í þúsundum króna Launadreifing*				Vinnutími	
	Meðaltal	25% mörk	Miðgildi	75% mörk	Meðaltal	25% mörk	Miðgildi	75% mörk	Klst. á viku í fullu starfi	Fjöldi
<b>Meðallaun í heildverslun með eldsneyti, málma, timbur o.fl.</b>	<b>553</b>	418	516	628	<b>600</b>	450	546	652	43	98
<b>Stjórnendur</b>	<b>649</b>	500	591	764	<b>712</b>	522	628	837	45	45
Hærrí stjórnendur	852	550	675	1200	959	650	806	1138	52	8
Deildarstjórar	666	500	700	840	674	500	700	840	45	7
Fjármálastjórar	-	-	-	-	-	-	-	-	-	2
Rekstrarstjórar	-	-	-	-	-	-	-	-	-	2
Sölustjórar	601	519	594	716	639	521	624	750	43	12
Innkaupa- og skrifstofustjórar	664	500	666	844	741	519	686	844	41	6
Þjónustu- og verkstjórar	-	-	-	-	-	-	-	-	-	2
Vörustjórar	-	-	-	-	-	-	-	-	-	4
Önnur stjórnunarstörf	-	-	-	-	-	-	-	-	-	2
<b>Sérfræðingar</b>	<b>561</b>	516	540	600	<b>591</b>	560	584	600	45	9
Tölvunarfræðingar	-	-	-	-	-	-	-	-	-	2
Kerfisfræðingar	-	-	-	-	-	-	-	-	-	1
Hag- og viðsk.fr./Endurskoðendur	-	-	-	-	-	-	-	-	-	1
Verkefnastjórar	-	-	-	-	-	-	-	-	-	1
Aðrir háskólamenntaðir sérfræðingar	-	-	-	-	-	-	-	-	-	4
<b>Sérhæft starfsfólk</b>	<b>471</b>	398	499	535	<b>512</b>	415	504	592	41	21
Bókhaldsfulltrúar	483	400	528	549	513	415	528	598	40	7
Bókarar, fjármála- og launafulltrúar	-	-	-	-	-	-	-	-	-	4
Innheimtufulltrúar	-	-	-	-	-	-	-	-	-	1
Markaðs- og innkaupafulltrúar	-	-	-	-	-	-	-	-	-	3
Þjónustufulltrúar/Fulltrúar	-	-	-	-	-	-	-	-	-	2
Annað sérhæft starfsfólk	-	-	-	-	-	-	-	-	-	4
<b>Skrifstofufólk</b>	<b>418</b>	333	423	515	<b>451</b>	411	432	515	40	7
Sérhæfðir ritarar/Læknaritarar	-	-	-	-	-	-	-	-	-	1
Gjaldkeri/Innheimtustarf	-	-	-	-	-	-	-	-	-	1
Önnur skrifstofustörf	-	-	-	-	-	-	-	-	-	5
<b>Sölu- og afgreiðslufólk</b>	<b>434</b>	407	450	475	<b>463</b>	415	463	533	44	12
Sérhæfð sölustörf	-	-	-	-	-	-	-	-	-	3
Sölufulltrúar	461	450	450	475	493	450	475	568	42	7
Alm. sölustörf/Vaktstjórar í verslun	-	-	-	-	-	-	-	-	-	2
<b>Gæslu-, lager- og framleiðslustörf</b>	-	-	-	-	-	-	-	-	-	4
Lagerstörf	-	-	-	-	-	-	-	-	-	4

**ATHUGIÐ:** Launin sem hér eru birt eru laun fyrir janúar 2015. Inni í þessum tölum er því EKKI launahækkun samkvæmt kjarasamningnum sem undirritaðir voru í lok maí 2015.

\*Hér sést dreifing launa innan hveðrar starfsstéttar. Helmingur svarenda fær hærrí laun en miðgildi segir til um og helmingur fær lægri laun. Talan í dálknum 25% mörk gefur til kynna að fjórðungur svarenda sé með lægri laun en þau sem birt eru í dálknum og eru þá 75% svarenda með hærrí laun. Talan í dálknum 75% gefur hins vegar til kynna að fjórðungur svarenda sé með hærrí laun en þau sem birt eru í dálknum og eru þá 75% svarenda með lægri laun.



# HEILDVERSLUN MEÐ AÐRAR VÖRUR

	Grunnlaun í þúsundum króna Launadreifing*				Heildarlaun í þúsundum króna Launadreifing*				Vinnutími	
	Meðaltal	25% mörk	Miðgildi	75% mörk	Meðaltal	25% mörk	Miðgildi	75% mörk	Klst. á viku í fullu starfi	Fjöldi
<b>Meðallaun í heildverslun með aðrar vörur</b>	<b>506</b>	390	467	580	<b>546</b>	423	501	621	44	288
<b>Stjórnendur</b>	<b>598</b>	455	568	680	<b>646</b>	502	601	745	45	112
Hærrí stjórnendur	764	550	750	950	821	600	818	950	45	15
Deildarstjórar	661	604	650	694	701	615	704	786	49	8
Fjármálastjórar	678	550	640	844	745	550	805	903	45	11
Markaðsstjórar	646	580	648	720	670	590	690	740	43	6
Rekstrarstjórar	-	-	-	-	-	-	-	-	-	4
Sölustjórar	517	400	508	610	582	471	574	627	45	32
Verslunarstjórar	461	340	435	493	496	370	450	550	43	15
Innkaupa- og skrifstofustjórar	606	523	545	700	640	526	602	700	44	11
Þjónustu- og verkstjórar	-	-	-	-	-	-	-	-	-	3
Vörustjórar	520	450	480	540	569	460	537	683	45	6
Önnur stjórnunarstörf	-	-	-	-	-	-	-	-	-	1
<b>Sérfræðingar</b>	<b>542</b>	500	517	594	<b>562</b>	500	573	596	43	9
Tölvunarfræðingar	-	-	-	-	-	-	-	-	-	2
Verkefnastjórar	-	-	-	-	-	-	-	-	-	2
Aðrir háskólamenntaðir sérfræðingar	-	-	-	-	-	-	-	-	-	5
<b>Sérhæft starfsfólk</b>	<b>462</b>	400	448	492	<b>487</b>	420	467	515	43	49
Aðalbókarar	544	438	515	690	570	438	550	729	40	7
Bókhaldsfulltrúar	-	-	-	-	-	-	-	-	-	5
Bókarar, fjármála- og launafulltrúar	487	463	475	496	510	463	496	500	39	7
Innheimtufulltrúar	-	-	-	-	-	-	-	-	-	4
Markaðs- og innkaupafulltrúar	481	419	463	485	521	448	485	533	41	9
Þjónustufulltrúar/Fulltrúar	432	390	407	465	405	380	400	444	40	9
Tækniteikn./Umbr.- og grafíkst./Vefs.gerð	-	-	-	-	-	-	-	-	-	3
Annað sérhæft starfsfólk	-	-	-	-	-	-	-	-	-	5
<b>Skrifstofufólk</b>	<b>414</b>	353	385	448	<b>422</b>	353	385	480	41	12
Gjaldkeri/Innheimtustarf	398	360	412	440	412	360	416	480	40	6
Móttökuritarar/Símavarsla	-	-	-	-	-	-	-	-	-	2
Gestamóttaka	-	-	-	-	-	-	-	-	-	1
Önnur skrifstofustörf	-	-	-	-	-	-	-	-	-	3
<b>Sölu- og afgreiðslufólk</b>	<b>457</b>	378	430	509	<b>505</b>	420	495	563	43	80
Sérhæfð sölustörf	449	360	414	509	483	400	435	550	44	18
Sölufulltrúar	467	385	436	523	527	433	514	591	42	52
Afgreiðsla á sérvöru/matvöru	-	-	-	-	-	-	-	-	-	2
Alm. sölustörf/Vaktstjórar í verslun	400	374	408	430	428	391	418	483	45	8
<b>Gæslu-, lager- og framleiðslustörf</b>	<b>364</b>	330	363	406	<b>408</b>	350	386	441	45	26
Framleiðsla og þökkun/Mötuneyti	-	-	-	-	-	-	-	-	-	2
Lagerstörf	367	335	366	400	414	350	386	450	45	22
Útkeyrsla/Bílstjórar	-	-	-	-	-	-	-	-	-	2

**ATHUGIÐ:** Launin sem hér eru birt eru laun fyrir janúar 2015. Inni í þessum tölum er því EKKI launahækkun samkvæmt kjarasamningnum sem undirritaðir voru í lok maí 2015.

\*Hér sést dreifing launa innan hvers starfsstéttar. Helmingur svarenda fær hærri laun en miðgildi segir til um og helmingur fær lægri laun. Talan í dálknum 25% mörk gefur til kynna að fjórðungur svarenda sé með lægri laun en þau sem birt eru í dálknum og eru þá 75% svarenda með hærri laun. Talan í dálknum 75% gefur hins vegar til kynna að fjórðungur svarenda sé með hærri laun en þau sem birt eru í dálknum og eru þá 75% svarenda með lægri laun.

# HÓTEL, VEITINGAHÚS OG FERÐASKRIFSTOFUR

	Grunnlaun í þúsundum króna Launadreifing*				Heildarlaun í þúsundum króna Launadreifing*				Vinnutími	
	Meðaltal	25% mörk	Miðgildi	75% mörk	Meðaltal	25% mörk	Miðgildi	75% mörk	Klst. á viku í fullu starfi	Fjöldi
<b>Meðallaun á hótelum, í veitingahúsum og á ferðaskrifstofum</b>	<b>449</b>	350	417	514	<b>488</b>	385	450	547	44	438
<b>Stjórnendur</b>	<b>569</b>	450	542	660	<b>608</b>	461	560	718	47	130
Hærrí stjórnendur	701	575	714	800	734	600	751	849	50	25
Deildarstjórar	526	432	530	615	566	452	530	650	47	31
Fjármálastjórar	643	530	650	722	692	580	700	790	47	10
Markaðsstjórar	-	-	-	-	-	-	-	-	-	5
Rekstrarstjórar	586	535	567	668	622	520	611	750	47	9
Sölustjórar	530	490	500	606	554	471	535	643	47	20
Verslunarstjórar	-	-	-	-	-	-	-	-	-	5
Innkaupa- og skrifstofustjórar	470	417	425	450	596	437	469	558	44	8
Þjónustu- og verkstjórar	-	-	-	-	-	-	-	-	-	5
Vörustjórar	-	-	-	-	-	-	-	-	-	1
Önnur stjórnunarstörf	625	514	654	720	640	550	640	720	47	11
<b>Sérfræðingar</b>	<b>445</b>	360	425	486	<b>482</b>	400	456	528	43	80
Kerfisfræðingar	-	-	-	-	-	-	-	-	-	2
Hag- og viðsk.fr./Endurskoðendur	-	-	-	-	-	-	-	-	-	4
Ráðgjafar með háskólapróf	-	-	-	-	-	-	-	-	-	1
Verkefnastjórar	422	360	426	476	455	380	450	513	43	33
Aðrir háskólamenntaðir sérfræðingar	436	360	415	483	481	400	456	530	43	40
<b>Sérhæft starfsfólk</b>	<b>410</b>	360	400	464	<b>449</b>	381	432	502	43	104
Aðalbókarar	452	367	493	511	477	432	500	515	48	11
Bókhaldsfulltrúar	374	360	368	400	391	368	384	410	41	14
Bókarar, fjármála- og launafulltrúar	472	438	467	509	506	473	503	547	41	17
Innheimtufulltrúar	-	-	-	-	-	-	-	-	-	3
Markaðs- og innkaupafulltrúar	-	-	-	-	-	-	-	-	-	4
Þjónustufulltrúar/Fulltrúar	339	300	328	370	396	346	380	441	44	11
Tækniteikn./Umbr.- og grafíkst./Vefs.gerð	-	-	-	-	-	-	-	-	-	4
Annað sérhæft starfsfólk	403	352	385	430	453	385	417	496	43	40
<b>Skrifstofufólk</b>	<b>336</b>	240	343	400	<b>373</b>	325	363	423	46	28
Gjaldkeri/Innheimtustarf	-	-	-	-	-	-	-	-	-	1
Móttökuritarar/Símavarsla	-	-	-	-	-	-	-	-	-	2
Gestamóttaka	311	229	280	381	372	308	367	432	48	19
Önnur skrifstofustörf	-	-	-	-	393	360	404	422	-	6
<b>Sölu- og afgreiðslufólk</b>	<b>359</b>	318	350	402	<b>395</b>	350	389	430	42	78
Sérhæfð sölustörf	352	310	350	400	393	350	389	429	42	57
Sölufulltrúar	385	346	370	420	411	370	395	453	43	14
Afgreiðsla á sérvöru/matvöru	-	-	-	-	-	-	-	-	-	1
Alm. sölustörf/Vaktstjórar í verslun	-	-	-	-	384	320	395	450	-	6
<b>Gæslu-, lager- og framleiðslustörf</b>	<b>309</b>	238	254	335	<b>457</b>	377	395	475	49	18
Öryggis- og húsvarsla/Ræsting	-	-	-	-	-	-	-	-	-	2
Framleiðsla og pökkun/Mötuneyti	-	-	-	-	-	-	-	-	-	4
Útkeyrsla/Bílstjórar	256	238	238	238	438	337	390	458	52	12

**ATHUGIÐ:** Launin sem hér eru birt eru laun fyrir janúar 2015. Inni í þessum tölum er því EKKI launahækkun samkvæmt kjarasamningum sem undirritaðir voru í lok maí 2015.

\*Hér sést dreifing launa innan hvers starfsstéttar. Helmingur svarenda fær hærri laun en miðgildi segir til um og helmingur fær lægri laun. Talan í dálknum 25% mörk gefur til kynna að fjórðungur svarenda sé með lægri laun en þau sem birt eru í dálknum og eru þá 75% svarenda með hærri laun. Talan í dálknum 75% gefur hins vegar til kynna að fjórðungur svarenda sé með hærri laun en þau sem birt eru í dálknum og eru þá 75% svarenda með lægri laun.

# SAMGÖNGUR Á SJÓ OG LANDI, FLUTNINGAÞJÓNUSTA

	Grunnlaun í þúsundum króna Launadreifing*				Heildarlaun í þúsundum króna Launadreifing*				Vinnutími	
	Meðaltal	25% mörk	Miðgildi	75% mörk	Meðaltal	25% mörk	Miðgildi	75% mörk	Klst. á viku í fullu starfi	Fjöldi
<b>Meðallaun í samgöngum á sjó og landi, flutningaþjónustu</b>	<b>515</b>	390	474	601	<b>531</b>	401	481	608	44	384
<b>Stjórnendur</b>	<b>631</b>	477	600	730	<b>655</b>	500	620	750	46	134
Hærrí stjórnendur	781	638	720	901	825	658	813	995	46	27
Deildarstjórar	682	575	718	770	720	595	718	800	47	23
Fjármálastjórar	-	-	-	-	-	-	-	-	-	3
Markaðsstjórar	-	-	-	-	-	-	-	-	-	3
Rekstrarstjórar	627	500	602	743	663	531	665	743	49	10
Sölustjórar	724	522	658	729	717	565	609	767	44	13
Verslunarstjórar	-	-	-	-	-	-	-	-	-	1
Innkaupa- og skrifstofustjórar	-	-	-	-	490	390	509	559	-	6
Þjónustu- og verkstjórar	478	428	471	510	494	428	500	560	47	27
Vörustjórar	-	-	-	-	-	-	-	-	-	1
Önnur stjórnunarstörf	566	443	591	646	579	443	591	676	46	20
<b>Sérfræðingar</b>	<b>615</b>	540	600	657	<b>612</b>	540	589	670	44	50
Tölvunarfræðingar	-	-	-	-	-	-	-	-	-	5
Kerfisfræðingar	-	-	-	-	-	-	-	-	-	2
Hag- og viðsk.fr./Endurskoðendur	610	544	586	622	612	544	586	622	43	15
Ráðgjafar með háskólapróf	-	-	-	-	-	-	-	-	-	3
Verkefnastjórar	627	550	600	775	606	513	570	710	44	19
Aðrir háskólamenntaðir sérfræðingar	679	520	672	700	711	520	692	850	48	6
<b>Sérhæft starfsfólk</b>	<b>436</b>	380	430	481	<b>449</b>	382	437	500	42	126
Aðalþóttarar	-	-	-	-	-	-	-	-	-	2
Bókhaldsfulltrúar	396	364	403	416	399	364	408	430	39	10
Bóttarar, fjármála- og launafulltrúar	515	474	520	549	515	474	520	549	42	9
Innheimtufulltrúar	418	372	402	474	452	375	420	491	40	9
Markaðs- og innkaupafulltrúar	-	-	-	-	-	-	-	-	-	3
Þjónustufulltrúar/Fulltrúar	415	372	420	450	426	378	430	459	42	80
Tækniteikn./Umbr.- og grafiðst./Vefs.gerð	-	-	-	-	-	-	-	-	-	3
Sérhæfing vegna trygginga/Tjónauppgrjör	-	-	-	-	-	-	-	-	-	2
Annað sérhæft starfsfólk	519	484	507	545	527	484	507	545	44	8
<b>Skrifstofufólk</b>	<b>368</b>	323	360	440	<b>415</b>	357	404	473	40	32
Sérhæfðir ritarar/Læknaritarar	-	-	-	-	-	-	-	-	-	2
Gjaldkeri/Innheimtustarf	-	-	-	-	-	-	-	-	-	2
Móttökuritarar/Símavarsla	324	257	344	363	441	363	424	484	40	9
Gestamóttaka	-	-	-	-	-	-	-	-	-	2
Önnur skrifstofustörf	384	335	375	450	416	380	400	450	39	17
<b>Sölu- og afgreiðslufólk</b>	<b>415</b>	335	430	480	<b>445</b>	400	436	485	43	17
Sérhæfð sölustörf	-	-	-	-	-	-	-	-	-	3
Sölufulltrúar	468	425	450	600	472	425	450	600	41	11
Alm. sölustörf/Vaktstjórar í verslun	-	-	-	-	-	-	-	-	-	3
<b>Gæslu-, lager- og framleiðslustörf</b>	<b>292</b>	226	259	320	<b>334</b>	259	330	367	49	25
Öryggis- og húsvarsla/Ræsting	-	-	-	-	-	-	-	-	-	3
Lagerstörf	252	226	230	285	300	242	300	337	45	17
Útkeyrsla/Bílstjórar	-	-	-	-	-	-	-	-	-	5

**ATHUGIÐ:** Launin sem hér eru birt eru laun fyrir janúar 2015. Inni í þessum tölum er því EKKI launahækkun samkvæmt kjarasamningnum sem undirritaðir voru í lok maí 2015.

\*Hér sést dreifing launa innan hvers starfsstéttar. Helmingur svarenda fær hærri laun en miðgildi segir til um og helmingur fær lægri laun. Talan í dálknum 25% mörk gefur til kynna að fjórðungur svarenda sé með lægri laun en þau sem birt eru í dálknum og eru þá 75% svarenda með hærri laun. Talan í dálknum 75% gefur hins vegar til kynna að fjórðungur svarenda sé með hærri laun en þau sem birt eru í dálknum og eru þá 75% svarenda með lægri laun.

# FLUGSAMGÖNGUR

	Grunnlaun í þúsundum króna Launadreifing*				Heildarlaun í þúsundum króna Launadreifing*				Vinnutími	
	Meðaltal	25% mörk	Miðgildi	75% mörk	Meðaltal	25% mörk	Miðgildi	75% mörk	Klst. á viku í fullu starfi	Fjöldi
<b>Meðallaun í flugsamgöngum</b>	<b>452</b>	363	420	520	<b>493</b>	400	455	560	42	164
<b>Stjórnendur</b>	<b>572</b>	460	554	650	<b>602</b>	485	573	650	46	14
Hærrí stjórnendur	-	-	-	-	821	720	840	920	-	1
Deildarstjórar	552	478	555	635	566	485	579	645	45	1
Sölustjórar	-	-	-	-	-	-	-	-	-	5
Innkaupa- og skrifstofustjórar	-	-	-	-	-	-	-	-	-	2
Þjónustu- og verkstjórar	-	-	-	-	-	-	-	-	-	-
Önnur stjórnunarstörf	-	-	-	-	-	-	-	-	-	-
<b>Sérfræðingar</b>	<b>500</b>	406	500	552	<b>524</b>	421	512	595	41	48
Hag- og viðsk.fr./Endurskoðendur	-	-	-	-	-	-	-	-	-	2
Ráðgjafar með háskólapróf	-	-	-	-	-	-	-	-	-	2
Verkefnastjórar	520	412	505	615	534	412	530	635	42	31
Aðrir háskólamenntaðir sérfræðingar	432	355	448	500	503	437	500	547	41	13
<b>Sérhæft starfsfólk</b>	<b>400</b>	362	390	422	<b>459</b>	396	423	496	42	48
Aðalbókarar	-	-	-	-	-	-	-	-	-	2
Bókhaldsfulltrúar	-	-	-	-	-	-	-	-	-	4
Bókarar, fjármála- og launafulltrúar	-	-	-	-	-	-	-	-	-	3
Markaðs- og innkaupafulltrúar	-	-	-	-	-	-	-	-	-	2
Þjónustufulltrúar/Fulltrúar	361	346	363	375	433	360	382	536	42	6
Tækniteikn./Umbr.- og grafkst./Vefs.gerð	-	-	-	-	-	-	-	-	-	2
Annað sérhæft starfsfólk	393	362	385	414	472	401	424	486	42	29
<b>Skrifstofufólk</b>	<b>432</b>	385	423	475	<b>439</b>	400	425	450	41	13
Sérhæfðir ritarar/Læknaritarar	437	370	440	510	437	370	440	510	40	7
Gjaldkeri/Innheimtustarf	-	-	-	-	-	-	-	-	-	2
Önnur skrifstofustörf	-	-	-	-	-	-	-	-	-	4
<b>Sölu- og afgreiðslufólk</b>	<b>334</b>	301	346	380	<b>403</b>	359	387	412	42	25
Sérhæfð sölustörf	333	301	329	380	405	356	387	412	41	19
Sölufulltrúar	-	-	-	-	-	-	-	-	-	3
Afgreiðsla á sérvöru/matvöru	-	-	-	-	-	-	-	-	-	1
Alm. sölustörf/Vaktstjórar í verslun	-	-	-	-	-	-	-	-	-	2
<b>Gæslu-, lager- og framleiðlustörf</b>	-	-	-	-	-	-	-	-	-	1
Lagerstörf	-	-	-	-	-	-	-	-	-	1

**ATHUGIÐ:** Launin sem hér eru birt eru laun fyrir janúar 2015. Inni í þessum tölum er því EKKI launahækkun samkvæmt kjarasamningnum sem undirritaðir voru í lok maí 2015.

\*Hér sést dreifing launa innan hvers starfsstéttar. Helmingur svarenda fær hærri laun en miðgildi segir til um og helmingur fær lægri laun. Talan í dálknum 25% mörk gefur til kynna að fjórðungur svarenda sé með lægri laun en þau sem birt eru í dálknum og eru þá 75% svarenda með hærri laun. Talan í dálknum 75% gefur hins vegar til kynna að fjórðungur svarenda sé með hærri laun en þau sem birt eru í dálknum og eru þá 75% svarenda með lægri laun.

# FJÁRMÁLASTARFSEMI, TRYGGINGAR OG LÍFEYRISSJÓÐIR

	Grunnlaun í þúsundum króna Launadreifing*				Heildarlaun í þúsundum króna Launadreifing*				Vinnutími	
	Meðaltal	25% mörk	Miðgildi	75% mörk	Meðaltal	25% mörk	Miðgildi	75% mörk	Klst. á viku í fullu starfi	Fjöldi
<b>Meðallaun í fjármálafyrirtækjum, tryggingafélögum og lífeyrissjóðum</b>	<b>589</b>	447	532	676	<b>616</b>	460	560	720	42	386
<b>Stjórnendur</b>	<b>797</b>	617	755	902	<b>809</b>	620	795	910	45	75
Hærrí stjórnendur	992	750	912	1000	1020	800	931	1012	47	22
Deildarstjórar	823	700	833	903	835	720	833	903	46	17
Fjármálastjórar	-	-	-	-	-	-	-	-	-	2
Markaðsstjórar	-	-	-	-	-	-	-	-	-	1
Rekstrarstjórar	-	-	-	-	-	-	-	-	-	1
Sölustjórar	-	-	-	-	-	-	-	-	-	2
Innkaupa- og skrifstofustjórar	628	440	655	791	635	440	655	795	44	7
Þjónustu- og verkstjórar	-	-	-	-	-	-	-	-	-	5
Vörustjórar	656	581	650	760	656	581	650	760	41	7
Önnur stjórnunarstörf	695	570	632	883	697	570	620	918	44	11
<b>Sérfræðingar</b>	<b>660</b>	531	623	740	<b>683</b>	550	656	765	42	95
Tölvunarfræðingar	723	648	729	785	745	685	738	828	40	12
Kerfisfræðingar	608	500	600	691	633	591	641	679	41	8
Hag- og viðsk.fr./Endurskoðendur	686	550	660	750	715	580	671	780	43	21
Ráðgjafar með háskólapróf	481	420	500	505	533	450	500	554	45	7
Verkefnastjórar	628	565	608	626	666	565	621	719	41	10
Aðrir háskólamenntaðir sérfræðingar	672	540	615	765	690	550	642	783	42	37
<b>Sérhæft starfsfólk</b>	<b>488</b>	425	470	535	<b>523</b>	436	490	575	41	177
Aðalbókarar	-	-	-	-	-	-	-	-	-	2
Bókhaldsfulltrúar	497	427	450	549	505	427	450	586	40	11
Bókarar, fjármála- og launafulltrúar	498	450	505	525	499	450	508	525	42	6
Innheimtufulltrúar	476	420	456	535	478	423	456	535	40	20
Markaðs- og innkaupafulltrúar	-	-	-	-	-	-	-	-	-	3
Þjónustufulltrúar/Fulltrúar	423	379	411	461	447	390	450	480	41	46
Tækniteikn./Umbr.- og grafkst./Vefs.gerð	-	-	-	-	-	-	-	-	-	1
Sérhæfing vegna trygginga/Tjónauppgjör	521	454	507	575	573	470	525	622	42	81
Annað sérhæft starfsfólk	489	423	446	650	587	496	615	666	43	7
<b>Skrifstofufólk</b>	<b>440</b>	385	422	475	<b>442</b>	385	422	475	40	22
Gjaldkeri/Innheimtustarf	-	-	-	-	-	-	-	-	-	5
Móttökuritarar/Símavarsla	406	352	403	440	411	367	403	445	39	11
Önnur skrifstofustörf	456	385	433	490	456	385	433	490	40	6
<b>Sölu- og afgreiðslufólk</b>	<b>518</b>	430	492	550	<b>591</b>	480	516	600	40	13
Sérhæfð sölustörf	547	485	516	600	640	500	550	850	39	9
Sölufulltrúar	-	-	-	-	-	-	-	-	-	4
<b>Gæslu-, lager- og framleiðslustörf</b>	-	-	-	-	-	-	-	-	-	4
Öryggis- og húsvarsla/Ræsting	-	-	-	-	-	-	-	-	-	2
Framleiðsla og þökkun/Mötuneyti	-	-	-	-	-	-	-	-	-	1
Útkeyrsla/Bílstjórar	-	-	-	-	-	-	-	-	-	1

**ATHUGIÐ:** Launin sem hér eru birt eru laun fyrir janúar 2015. Inni í þessum tölum er því EKKI launahækkun samkvæmt kjarasamningnum sem undirritaðir voru í lok maí 2015.

\*Hér sést dreifing launa innan hvers starfsstéttar. Helmingur svarenda fær hærri laun en miðgildi segir til um og helmingur fær lægri laun. Talan í dálknum 25% mörk gefur til kynna að fjórðungur svarenda sé með lægri laun en þau sem birt eru í dálknum og eru þá 75% svarenda með hærri laun. Talan í dálknum 75% gefur hins vegar til kynna að fjórðungur svarenda sé með hærri laun en þau sem birt eru í dálknum og eru þá 75% svarenda með lægri laun.

# SÉRHÆFÐ ÞJÓNUSTA (T.D. LÖGFRÆÐIÞJÓNUSTA, ENDURSKOÐUN, RÁÐGJÖF, RANNSÓKNIR)

	Grunnlaun í þúsundum króna Launadreifing*				Heildarlaun í þúsundum króna Launadreifing*				Vinnutími	
	Meðaltal	25% mörk	Miðgildi	75% mörk	Meðaltal	25% mörk	Miðgildi	75% mörk	Klst. á viku í fullu starfi	Fjöldi
<b>Meðallaun í sérhæfðri þjónustu</b>	<b>540</b>	410	500	620	<b>594</b>	429	525	690	43	910
<b>Stjórnendur</b>	<b>664</b>	500	600	795	<b>702</b>	516	640	850	45	169
Hærrí stjórnendur	781	527	707	900	818	550	742	965	47	50
Deildarstjórar	652	548	610	738	714	585	680	847	46	12
Fjármálastjórar	736	604	732	920	777	629	770	960	45	21
Markaðsstjórar	634	500	587	801	658	500	616	831	47	9
Rekstrarstjórar	-	-	-	-	-	-	-	-	-	2
Sölustjórar	527	400	490	600	603	475	568	701	43	15
Verslunarstjórar	-	-	-	-	-	-	-	-	-	2
Innkaupa- og skrifstofustjórar	535	467	501	563	551	467	532	573	42	18
Þjónustu- og verkstjórar	527	440	516	580	557	440	569	600	45	17
Vörustjórar	-	-	-	-	-	-	-	-	-	2
Önnur stjórnunarstörf	690	608	715	769	737	600	750	797	44	21
<b>Sérfræðingar</b>	<b>597</b>	480	550	677	<b>689</b>	508	626	800	44	345
Tölvunarfræðingar	627	515	588	740	716	520	589	850	43	18
Kerfisfræðingar	590	502	530	700	652	525	650	736	47	10
Hag- og viðsk. fr./Endurskoðendur	622	474	550	699	762	530	667	945	44	118
Ráðgjafar með háskólapróf	601	500	566	700	688	510	600	850	42	45
Verkefnastjórar	612	529	600	688	656	587	645	734	43	40
Aðrir háskólamenntaðir sérfræðingar	558	450	514	620	624	480	550	723	43	114
<b>Sérhæft starfsfólk</b>	<b>442</b>	375	422	487	<b>474</b>	398	450	526	41	301
Aðalþóttarar	564	463	557	630	601	513	588	690	42	25
Bókhaldsfulltrúar	399	356	393	437	430	360	413	480	40	59
Bóttarar, fjármála- og launafulltrúar	472	411	463	513	496	415	487	543	40	63
Innheimtufulltrúar	431	380	421	480	442	376	424	479	39	28
Markaðs- og innkaupafulltrúar	455	395	480	514	484	445	513	530	41	10
Þjónustufulltrúar/Fulltrúar	405	350	403	450	429	370	420	456	41	42
Tækniteikn./Umbr.- og grafiðst./Vefs.gerð	446	388	417	470	499	406	444	589	42	28
Sérhæfing vegna trygginga/Tjónauppbyggjör	-	-	-	-	-	-	-	-	-	1
Annað sérhæft starfsfólk	422	339	400	480	474	410	450	519	41	45
<b>Skrifstofufólk</b>	<b>407</b>	352	405	450	<b>419</b>	360	417	461	39	75
Sérhæfðir ritarar/Læknaritarar	418	370	403	462	425	370	418	467	39	18
Gjaldkeri/Innheimtustarf	552	419	500	625	577	431	500	625	40	7
Móttökuritarar/Símavarsla	358	321	353	414	367	328	367	417	40	20
Gestamóttaka	-	-	-	-	-	-	-	-	-	4
Önnur skrifstofustörf	406	378	415	459	428	400	427	470	40	26
<b>Sölu- og afgreiðslufólk</b>	<b>462</b>	325	447	581	<b>579</b>	420	581	675	48	7
Sérhæfð sölustörf	-	-	-	-	-	-	-	-	-	2
Sölufulltrúar	-	-	-	-	-	-	-	-	-	4
Afgreiðsla á sérvöru/matvöru	-	-	-	-	-	-	-	-	-	1
<b>Gæslu-, lager- og framleiðslustörf</b>	<b>439</b>	361	425	507	<b>461</b>	397	430	550	40	13
Öryggis- og húsvarsla/Ræsting	458	397	461	514	483	420	492	550	41	11
Framleiðsla og þökkun/Mötuneyti	-	-	-	-	-	-	-	-	-	1
Útkeyrsla/Bílstjórar	-	-	-	-	-	-	-	-	-	1

**ATHUGIÐ:** Launin sem hér eru birt eru laun fyrir janúar 2015. Inni í þessum tölum er því EKKI launahækkun samkvæmt kjarasamningnum sem undirritaðir voru í lok maí 2015.

\*Hér sést dreifing launa innan hvers starfsstéttar. Helmingur svarenda fær hærrí laun en miðgildi segir til um og helmingur fær lægri laun. Talan í dálknum 25% mörk gefur til kynna að fjórðungur svarenda sé með lægri laun en þau sem birt eru í dálknum og eru þá 75% svarenda með hærrí laun. Talan í dálknum 75% gefur hins vegar til kynna að fjórðungur svarenda sé með hærrí laun en þau sem birt eru í dálknum og eru þá 75% svarenda með lægri laun.

# TÖLVU- OG HUGBÚNAÐARSALA EÐA -ÞJÓNUSTA OG FJARSKIPTAFYRIRTÆKI

	Grunnlaun í þúsundum króna Launadreifing*				Heildarlaun í þúsundum króna Launadreifing*				Vinnutími	
	Meðaltal	25% mörk	Miðgildi	75% mörk	Meðaltal	25% mörk	Miðgildi	75% mörk	Klst. á viku í fullu starfi	Fjöldi
<b>Meðallaun í tölvu- og hugbúnaðarsölu eða -þjónustu, fjarskiptafyrirtækjum</b>	<b>593</b>	439	581	711	<b>619</b>	450	600	741	43	869
<b>Stjórnendur</b>	<b>693</b>	502	650	833	<b>737</b>	550	700	885	46	177
Hærrí stjórnendur	880	700	855	950	918	730	900	950	50	36
Deildarstjórar	736	600	731	818	758	600	736	866	44	30
Fjármálastjórar	958	750	880	1205	1025	773	905	1306	50	8
Markaðsstjórar	651	580	600	800	938	600	695	1250	46	7
Rekstrarstjórar	-	-	-	-	-	-	-	-	-	5
Sölustjórar	729	538	588	858	779	590	630	870	46	8
Verslunarstjórar	364	310	345	423	413	325	403	480	44	14
Innkaupa- og skrifstofustjórar	491	350	470	670	499	350	470	680	42	7
Þjónustu- og verkstjórar	540	425	500	650	558	425	500	650	44	14
Vörustjórar	642	560	615	728	722	640	699	785	44	21
Önnur stjórnunarstörf	656	480	600	850	684	486	600	875	46	27
<b>Sérfræðingar</b>	<b>655</b>	550	645	750	<b>678</b>	555	660	770	43	409
Tölvunarfræðingar	663	550	657	750	689	575	680	774	42	184
Kerfisfræðingar	651	520	645	758	692	521	661	800	43	66
Hag- og viðsk.fr./Endurskoðendur	670	550	617	800	677	550	617	800	43	19
Ráðgjafar með háskólapróf	654	590	648	710	679	600	668	756	42	38
Verkefnastjórar	610	475	610	700	615	469	626	690	42	40
Aðrir háskólamenntaðir sérfræðingar	659	540	624	723	670	530	650	750	44	62
<b>Sérhæft starfsfólk</b>	<b>446</b>	350	420	500	<b>469</b>	365	444	550	42	208
Aðalbókarar	-	-	-	-	-	-	-	-	-	2
Bókhaldsfulltrúar	408	355	425	474	429	401	450	487	42	9
Bókarar, fjármála- og launafulltrúar	485	450	476	520	494	450	480	527	41	17
Innheimtufulltrúar	427	400	425	480	433	400	440	480	40	6
Markaðs- og innkaupafulltrúar	484	398	453	550	496	408	463	550	42	14
Þjónustufulltrúar/Fulltrúar	346	310	341	370	374	319	350	412	42	64
Tækniteikn./Umbr.- og grafiðst./Vefs.geið	514	420	485	625	528	445	499	629	42	22
Annað sérhæft starfsfólk	499	400	456	600	525	400	478	650	42	74
<b>Skrifstofufólk</b>	<b>380</b>	311	360	426	<b>413</b>	330	394	443	42	17
Sérhæfðir ritarar/Læknaritarar	-	-	-	-	-	-	-	-	-	2
Gjaldkeri/Innheimtustarf	-	-	-	-	-	-	-	-	-	1
Móttökuritarar/Símavarsla	301	230	314	346	325	230	338	370	42	6
Önnur skrifstofustörf	425	360	410	478	456	377	415	452	42	8
<b>Sölu- og afgreiðslufólk</b>	<b>393</b>	230	375	514	<b>444</b>	328	443	538	44	48
Sérhæfð sölustörf	546	460	560	619	584	477	604	640	43	9
Sölufulltrúar	380	230	375	491	435	320	450	516	43	29
Alm. sölustörf/Vaktstjórar í verslun	279	230	250	280	345	289	350	385	46	10
<b>Gæslu-, lager- og framleiðslustörf</b>	<b>410</b>	250	361	424	<b>459</b>	350	417	462	44	10
Öryggis- og húsvarsla/Ræsting	-	-	-	-	-	-	-	-	-	2
Framleiðsla og pökkun/Mötuneyti	-	-	-	-	-	-	-	-	-	1
Lagerstörf	-	-	-	-	-	-	-	-	-	5
Útkeyrsla/Bílstjórar	-	-	-	-	-	-	-	-	-	2

**ATHUGIÐ:** Launin sem hér eru birt eru laun fyrir janúar 2015. Inni í þessum tölum er því EKKI launahækkun samkvæmt kjarasamningum sem undirritaðir voru í lok maí 2015.

\*Hér sést dreifing launa innan hvers starfsstéttar. Helmingur svarenda fær hærri laun en miðgildi segir til um og helmingur fær lægri laun. Talan í dálknum 25% mörk gefur til kynna að fjórðungur svarenda sé með lægri laun en þau sem birt eru í dálknum og eru þá 75% svarenda með hærri laun. Talan í dálknum 75% gefur hins vegar til kynna að fjórðungur svarenda sé með hærri laun en þau sem birt eru í dálknum og eru þá 75% svarenda með lægri laun.

# ÝMIS OPINBER, PERSÓNULEG OG ALMENN ÞJÓNUSTA

	Grunnlaun í þúsundum króna Launadreifing*				Heildarlaun í þúsundum króna Launadreifing*				Vinnutími	
	Meðaltal	25% mörk	Miðgildi	75% mörk	Meðaltal	25% mörk	Miðgildi	75% mörk	Klst. á viku í fullu starfi	Fjöldi
<b>Meðallaun í opinberri, persónulegri og almenni þjónustu</b>	<b>492</b>	360	425	580	<b>542</b>	396	473	650	44	188
<b>Stjórnendur</b>	<b>623</b>	457	602	740	<b>683</b>	481	658	817	45	72
Hærrí stjórnendur	779	680	760	880	836	739	817	953	46	16
Deildarstjórar	600	500	604	720	682	577	699	739	44	12
Fjármálastjórar	-	-	-	-	-	-	-	-	-	4
Markaðsstjórar	-	-	-	-	-	-	-	-	-	1
Rekstrarstjórar	-	-	-	-	-	-	-	-	-	1
Sölustjórar	499	331	530	650	583	331	650	702	42	7
Verslunarstjórar	-	-	-	-	-	-	-	-	-	3
Innkaupa- og skrifstofustjórar	-	-	-	-	-	-	-	-	-	4
Þjónustu- og verkstjórar	526	407	497	625	648	424	500	670	50	13
Vörustjórar	-	-	-	-	-	-	-	-	-	1
Önnur stjórnunarstörf	530	425	507	585	536	400	504	555	41	10
<b>Sérfræðingar</b>	<b>494</b>	350	500	580	<b>535</b>	396	505	641	43	23
Tölvunarfræðingar	-	-	-	-	-	-	-	-	-	1
Kerfisfræðingar	-	-	-	-	-	-	-	-	-	1
Hag- og viðsk.fr./Endurskoðendur	-	-	-	-	-	-	-	-	-	2
Ráðgjafar með háskólapróf	-	-	-	-	-	-	-	-	-	4
Verkefnastjórar	-	-	-	-	-	-	-	-	-	2
Aðrir háskólamenntaðir sérfræðingar	457	350	360	580	519	379	450	650	45	13
<b>Sérhæft starfsfólk</b>	<b>409</b>	350	399	435	<b>461</b>	380	425	515	43	45
Aðalþóttarar	-	-	-	-	-	-	-	-	-	2
Bókhaldsfulltrúar	-	-	-	-	-	-	-	-	-	3
Bóttarar, fjármála- og launafulltrúar	442	399	430	471	486	413	435	565	40	6
Þjónustufulltrúar/Fulltrúar	382	350	376	418	407	380	413	450	42	10
Tækniteikn./Umbr.- og grafíkst./Vefs.gerð	-	-	-	-	-	-	-	-	-	1
Annað sérhæft starfsfólk	398	258	360	425	463	320	425	596	44	23
<b>Skrifstofufólk</b>	<b>372</b>	325	354	400	<b>383</b>	340	392	411	43	27
Sérhæfðir ritarar/Læknaritarar	402	351	383	430	425	359	409	470	42	6
Gjaldkeri/Innheimtustarf	-	-	-	-	-	-	-	-	-	2
Móttökuritarar/Símavarsla	347	320	350	375	361	330	360	396	44	12
Gestamóttaka	-	-	-	-	-	-	-	-	-	2
Önnur skrifstofustörf	-	-	-	-	-	-	-	-	-	5
<b>Sölu- og afgreiðslufólk</b>	<b>440</b>	375	401	452	<b>481</b>	400	435	533	42	13
Sérhæfð sölustörf	-	-	-	-	-	-	-	-	-	1
Sölufulltrúar	464	395	426	475	515	432	481	585	41	10
Afgreiðsla á sérvöru/matvöru	-	-	-	-	-	-	-	-	-	2
<b>Gæslu-, lager- og framleiðslustörf</b>	<b>309</b>	226	303	387	<b>377</b>	320	406	419	53	8
Öryggis- og húsvarsla/Ræsting	-	-	-	-	-	-	-	-	-	5
Framleiðsla og þökkun/Mötuneyti	-	-	-	-	-	-	-	-	-	1
Lagerstörf	-	-	-	-	-	-	-	-	-	2

**ATHUGIÐ:** Launin sem hér eru birt eru laun fyrir janúar 2015. Inni í þessum tölum er því EKKI launahækkun samkvæmt kjarasamningum sem undirritaðir voru í lok maí 2015.

\*Hér sést dreifing launa innan hvers starfsstéttar. Helmingur svarenda fær hærri laun en miðgildi segir til um og helmingur fær lægri laun. Talan í dálknum 25% mörk gefur til kynna að fjórðungur svarenda sé með lægri laun en þau sem birt eru í dálknum og eru þá 75% svarenda með hærri laun. Talan í dálknum 75% gefur hins vegar til kynna að fjórðungur svarenda sé með hærri laun en þau sem birt eru í dálknum og eru þá 75% svarenda með lægri laun.



# STARFSEMI SAMTAKA OG FÉLAGA

	Grunnlaun í þúsundum króna Launadreifing*				Heildarlaun í þúsundum króna Launadreifing*				Vinnutími	
	Meðaltal	25% mörk	Miðgildi	75% mörk	Meðaltal	25% mörk	Miðgildi	75% mörk	Klst. á viku í fullu starfi	Fjöldi
<b>Meðallaun hjá samtökum og félögum</b>	<b>499</b>	400	478	565	<b>528</b>	405	500	607	42	229
<b>Stjórnendur</b>	<b>590</b>	470	557	680	<b>641</b>	500	620	761	45	73
Hærrí stjórnendur	640	490	600	741	683	520	670	790	45	35
Deildarstjórar	743	651	752	850	828	651	903	971	48	8
Fjármálastjórar	-	-	-	-	-	-	-	-	-	5
Markaðsstjórar	-	-	-	-	-	-	-	-	-	4
Rekstrarstjórar	448	396	454	514	549	429	607	663	42	7
Verslunarstjórar	-	-	-	-	-	-	-	-	-	1
Innkaupa- og skrifstofustjórar	451	381	454	517	478	395	500	540	42	8
Þjónustu- og verkstjórar	-	-	-	-	-	-	-	-	-	2
Önnur stjórnunarstörf	-	-	-	-	-	-	-	-	-	3
<b>Sérfræðingar</b>	<b>515</b>	433	510	565	<b>532</b>	430	520	584	41	69
Tölvunarfræðingar	-	-	-	-	-	-	-	-	-	4
Kerfisfræðingar	-	-	-	-	-	-	-	-	-	2
Hag- og viðsk.fr./Endurskoðendur	-	-	-	-	-	-	-	-	-	2
Ráðgjafar með háskólapróf	531	488	524	536	538	488	551	557	40	16
Verkefnastjórar	452	400	433	495	471	400	438	519	41	28
Aðrir háskólamenntaðir sérfræðingar	552	480	550	605	576	480	550	640	41	17
<b>Sérhæft starfsfólk</b>	<b>434</b>	391	425	473	<b>459</b>	409	433	505	40	51
Aðalbókarar	-	-	-	-	-	-	-	-	-	4
Bókhaldsfulltrúar	412	360	420	425	436	360	420	515	40	7
Bókarar, fjármála- og launafulltrúar	-	-	-	-	-	-	-	-	-	5
Innheimtufulltrúar	-	-	-	-	-	-	-	-	-	2
Markaðs- og innkaupafulltrúar	-	-	-	-	-	-	-	-	-	1
Þjónustufulltrúar/Fulltrúar	406	362	408	430	419	396	416	440	39	19
Annað sérhæft starfsfólk	449	395	440	505	488	424	470	525	40	13
<b>Skrifstofufólk</b>	<b>390</b>	330	374	440	<b>402</b>	330	400	454	40	17
Sérhæfðir ritarar/Læknaritarar	-	-	-	-	-	-	-	-	-	5
Gjaldkeri/Innheimtustarf	-	-	-	-	-	-	-	-	-	4
Móttökuritarar/Símavarsla	-	-	-	-	-	-	-	-	-	4
Gestamóttaka	-	-	-	-	-	-	-	-	-	2
Önnur skrifstofustörf	-	-	-	-	-	-	-	-	-	2
<b>Sölu- og afgreiðslufólk</b>	<b>321</b>	240	306	371	<b>343</b>	240	367	390	46	7
Sérhæfð sölustörf	-	-	-	-	-	-	-	-	-	2
Sölufulltrúar	-	-	-	-	-	-	-	-	-	1
Alm. sölustörf/Vaktstjórar í verslun	-	-	-	-	-	-	-	-	-	4
<b>Gæslu-, lager- og framleiðslustörf</b>	<b>385</b>	326	360	450	<b>404</b>	350	405	437	43	12
Öryggis- og húsvarsla/Ræsting	381	326	347	450	403	346	400	450	43	11
Útkeyrsla/Bílstjórar	-	-	-	-	-	-	-	-	-	1

**ATHUGIÐ:** Launin sem hér eru birt eru laun fyrir janúar 2015. Inni í þessum tölum er því EKKI launahækkun samkvæmt kjarasamningum sem undirritaðir voru í lok maí 2015.

\*Hér sést dreifing launa innan hvers starfsstéttar. Helmingur svarenda fær hærri laun en miðgildi segir til um og helmingur fær lægri laun. Talan í dálknum 25% mörk gefur til kynna að fjórðungur svarenda sé með lægri laun en þau sem birt eru í dálknum og eru þá 75% svarenda með hærri laun. Talan í dálknum 75% gefur hins vegar til kynna að fjórðungur svarenda sé með hærri laun en þau sem birt eru í dálknum og eru þá 75% svarenda með lægri laun.

# TÓMSTUNDA-, ÍÞRÓTTA-, FRÆÐSLU- OG MENNINGARSTARFSEMI

	Grunnlaun í þúsundum króna Launadreifing*				Heildarlaun í þúsundum króna Launadreifing*				Vinnutími	
	Meðaltal	25% mörk	Miðgildi	75% mörk	Meðaltal	25% mörk	Miðgildi	75% mörk	Klst. á viku í fullu starfi	Fjöldi
<b>Meðallaun í tómsunda-, íþróttá-, fræðslu- og menningarstarfsemi</b>	<b>475</b>	390	450	540	<b>497</b>	398	468	571	43	174
<b>Stjórnendur</b>	<b>564</b>	450	525	700	<b>608</b>	481	584	724	47	56
Hærrí stjórnendur	652	512	691	742	711	571	728	816	50	24
Deildarstjórn	-	-	-	-	-	-	-	-	-	3
Fjármálastjórn	581	466	563	700	662	528	665	723	53	8
Markaðsstjórn	-	-	-	-	-	-	-	-	-	4
Rekstrarstjórn	-	-	-	-	-	-	-	-	-	2
Sölustjórn	-	-	-	-	-	-	-	-	-	1
Verslunarstjórn	-	-	-	-	-	-	-	-	-	3
Innkaupa- og skrifstofustjórn	-	-	-	-	-	-	-	-	-	5
Þjónustu- og verkstjórn	-	-	-	-	-	-	-	-	-	3
Önnur stjórnunarsörf	-	-	-	-	-	-	-	-	-	3
<b>Sérfræðingar</b>	<b>481</b>	420	471	540	<b>497</b>	418	472	540	42	48
Tölvunarfræðingar	-	-	-	-	-	-	-	-	-	2
Kerfisfræðingar	-	-	-	-	-	-	-	-	-	1
Hag- og viðsk.fr./Endurskoðendur	-	-	-	-	-	-	-	-	-	2
Ráðgjafar með háskólapróf	-	-	-	-	-	-	-	-	-	3
Verkefnastjórn	485	440	485	500	508	443	486	505	43	20
Aðrir háskólamenntaðir sérfræðingar	475	414	470	550	486	412	460	570	42	20
<b>Sérhæft starfsfólk</b>	<b>405</b>	350	397	462	<b>411</b>	350	413	472	43	40
Aðalbókarar	-	-	-	-	-	-	-	-	-	3
Bókhaldsfulltrúar	-	-	-	-	-	-	-	-	-	2
Bókarar, fjármála- og launafulltrúar	-	-	-	-	-	-	-	-	-	5
Innheimtufulltrúar	-	-	-	-	-	-	-	-	-	1
Þjónustufulltrúar/Fulltrúar	393	320	359	399	386	330	359	427	41	8
Annað sérhæft starfsfólk	400	339	400	450	406	350	402	471	45	21
<b>Skrifstofufólk</b>	<b>396</b>	359	395	420	<b>428</b>	387	411	493	40	18
Sérhæfðir ritara/Læknaritarar	-	-	-	-	-	-	-	-	-	2
Gjaldkeri/Innheimtustarf	-	-	-	-	-	-	-	-	-	1
Móttökuritarar/Símavarsla	-	-	-	-	-	-	-	-	-	4
Gestamóttaka	-	-	-	-	-	-	-	-	-	1
Önnur skrifstofusörf	397	359	398	420	423	387	414	452	39	10
<b>Sölu- og afgreiðslufólk</b>	-	-	-	-	-	-	-	-	-	3
Sérhæfð sölustörf	-	-	-	-	-	-	-	-	-	2
Alm. sölustörf/Vaktstjórn í verslun	-	-	-	-	-	-	-	-	-	1
<b>Gæslu-, lager- og framleiðslustörf</b>	<b>326</b>	259	288	321	<b>362</b>	306	310	351	41	9
Öryggis- og húsvarsla/Ræsting	333	258	300	324	372	308	318	402	40	8
Framleiðsla og þökkun/Mötuneyti	-	-	-	-	-	-	-	-	-	1

**ATHUGIÐ:** Launin sem hér eru birt eru laun fyrir janúar 2015. Inni í þessum tölum er því EKKI launahækkun samkvæmt kjarasamningum sem undirritaðir voru í lok maí 2015.

\*Hér sést dreifing launa innan hvers starfsstéttar. Helmingur svarenda fær hærrí laun en miðgildi segir til um og helmingur fær lægri laun. Talan í dálknum 25% mörk gefur til kynna að fjórðungur svarenda sé með lægri laun en þau sem birt eru í dálknum og eru þá 75% svarenda með hærrí laun. Talan í dálknum 75% gefur hins vegar til kynna að fjórðungur svarenda sé með hærrí laun en þau sem birt eru í dálknum og eru þá 75% svarenda með lægri laun.

# MATVÆLA- OG DRYKKJARIÐNAÐUR

	Grunnlaun í þúsundum króna Launadreifing*				Heildarlaun í þúsundum króna Launadreifing*				Vinnutími	
	Meðaltal	25% mörk	Miðgildi	75% mörk	Meðaltal	25% mörk	Miðgildi	75% mörk	Klst. á viku í fullu starfi	Fjöldi
<b>Meðallaun í matvæla- og drykkjariðnaði</b>	<b>464</b>	350	426	515	<b>499</b>	388	462	573	44	220
<b>Stjórnendur</b>	<b>594</b>	480	579	703	<b>639</b>	493	600	723	47	68
Hærrí stjórnendur	632	480	515	800	740	510	683	950	48	10
Deildarstjórar	707	575	730	800	760	575	730	900	50	7
Fjármálastjórar	-	-	-	-	-	-	-	-	-	1
Markaðsstjórar	756	560	775	915	853	650	891	925	47	7
Rekstrarstjórar	-	-	-	-	-	-	-	-	-	5
Sölustjórar	563	487	519	637	587	493	540	625	44	9
Verslunarstjórar	-	-	-	-	-	-	-	-	-	4
Innkaupa- og skrifstofustjórar	553	466	605	626	567	476	607	664	50	8
Þjónustu- og verkstjórar	471	338	463	600	516	460	536	600	47	6
Vörustjórar	-	-	-	-	-	-	-	-	-	4
Önnur stjórnunarstörf	505	380	480	700	559	466	534	705	42	7
<b>Sérfræðingar</b>	<b>510</b>	400	456	600	<b>537</b>	400	493	636	45	20
Tölvunarfræðingar	-	-	-	-	-	-	-	-	-	2
Hag- og viðsk.fr./Endurskoðendur	-	-	-	-	-	-	-	-	-	2
Ráðgjafar með háskólapróf	-	-	-	-	-	-	-	-	-	2
Verkefnastjórar	-	-	-	-	-	-	-	-	-	2
Aðrir háskólamenntaðir sérfræðingar	432	365	410	485	464	383	428	561	44	12
<b>Sérhæft starfsfólk</b>	<b>421</b>	363	403	474	<b>440</b>	392	430	480	41	49
Aðalbókarar	-	-	-	-	-	-	-	-	-	3
Bókhaldsfulltrúar	370	330	390	399	379	348	390	401	40	9
Bókarar, fjármála- og launafulltrúar	476	445	480	518	503	445	480	518	42	10
Innheimtufulltrúar	-	-	-	-	-	-	-	-	-	3
Markaðs- og innkaupafulltrúar	433	388	445	482	443	400	447	482	41	8
Þjónustufulltrúar/Fulltrúar	370	350	355	395	395	361	392	420	42	9
Annað sérhæft starfsfólk	396	320	400	440	428	400	408	467	45	7
<b>Skrifstofufólk</b>	<b>387</b>	350	425	438	<b>430</b>	407	441	462	42	9
Gjaldkeri/Innheimtustarf	-	-	-	-	-	-	-	-	-	2
Önnur skrifstofustörf	369	308	402	438	422	350	441	462	42	7
<b>Sölu- og afgreiðslufólk</b>	<b>395</b>	339	390	440	<b>435</b>	364	430	476	43	47
Sérhæfð sölustörf	-	-	-	-	378	350	364	390	-	9
Sölufulltrúar	405	340	410	450	457	395	450	483	43	35
Afgreiðsla á sérvöru/matvöru	-	-	-	-	-	-	-	-	-	2
Alm. sölustörf/Vaktstjórar í verslun	-	-	-	-	-	-	-	-	-	1
<b>Gæslu-, lager- og framleiðslustörf</b>	<b>311</b>	276	300	350	<b>357</b>	285	324	412	44	27
Framleiðsla og þökkun/Mötuneyti	-	-	-	-	285	270	292	318	-	6
Lagerstörf	320	276	301	370	333	289	313	360	42	12
Útkeyrsla/Bílstjórar	327	295	306	360	436	337	412	507	50	9

**ATHUGIÐ:** Launin sem hér eru birt eru laun fyrir janúar 2015. Inni í þessum tölum er því EKKI launahækkun samkvæmt kjarasamningum sem undirritaðir voru í lok maí 2015.

\*Hér sést dreifing launa innan hvers starfsstéttar. Helmingur svarenda fær hærri laun en miðgildi segir til um og helmingur fær lægri laun. Talan í dálknum 25% mörk gefur til kynna að fjórðungur svarenda sé með lægri laun en þau sem birt eru í dálknum og eru þá 75% svarenda með hærri laun. Talan í dálknum 75% gefur hins vegar til kynna að fjórðungur svarenda sé með hærri laun en þau sem birt eru í dálknum og eru þá 75% svarenda með lægri laun.

# ÝMIS IÐNAÐUR, Þ.M.T. LYFJAÐNAÐUR OG BYGGINGASTARFSEMI

	Grunnlaun í þúsundum króna Launadreifing*				Heildarlaun í þúsundum króna Launadreifing*				Vinnutími	
	Meðaltal	25% mörk	Miðgildi	75% mörk	Meðaltal	25% mörk	Miðgildi	75% mörk	Klst. á viku í fullu starfi	Fjöldi
<b>Meðallaun í ýmsum iðnaði og byggingastarfsemi</b>	<b>555</b>	407	522	650	<b>580</b>	435	547	667	44	390
<b>Stjórnendur</b>	<b>625</b>	480	600	750	<b>667</b>	541	630	778	48	128
Hærrí stjórnendur	665	550	700	800	723	556	775	800	55	15
Deildarstjórar	779	540	770	1024	773	593	694	937	45	8
Fjármálastjórar	680	487	650	750	722	559	675	950	46	18
Markaðsstjórar	-	-	-	-	-	-	-	-	-	4
Rekstrarstjórar	-	-	-	-	-	-	-	-	-	4
Sölustjórar	612	491	548	680	648	545	580	700	45	18
Verslunarstjórar	-	-	-	-	-	-	-	-	-	1
Innkaupa- og skrifstofustjórar	554	468	580	639	590	510	597	650	46	25
Þjónustu- og verkstjórar	533	323	554	735	592	456	611	745	49	20
Vörustjórar	633	511	613	893	609	463	590	799	45	8
Önnur stjórnunarstörf	689	560	585	904	703	560	585	982	46	7
<b>Sérfræðingar</b>	<b>674</b>	529	620	758	<b>694</b>	545	628	778	44	74
Tölvunarfræðingar	563	550	552	562	596	550	562	700	41	7
Kerfisfræðingar	-	-	-	-	-	-	-	-	-	1
Hag- og viðsk.fr./Endurskoðendur	744	570	670	950	785	620	721	970	47	22
Ráðgjafar með háskólapróf	-	-	-	-	-	-	-	-	-	4
Verkefnastjórar	688	550	613	800	698	570	613	800	44	11
Aðrir háskólamenntaðir sérfræðingar	626	456	573	720	646	479	580	750	43	29
<b>Sérhæft starfsfólk</b>	<b>502</b>	420	492	577	<b>520</b>	426	505	600	40	109
Aðalbókarar	553	470	543	612	562	490	548	612	40	10
Bókhaldsfulltrúar	388	335	380	420	431	382	414	464	40	13
Bókarar, fjármála- og launafulltrúar	527	463	505	587	551	470	534	621	40	38
Innheimtufulltrúar	-	-	-	-	-	-	-	-	-	5
Markaðs- og innkaupafulltrúar	508	482	496	562	511	482	496	574	40	8
Þjónustufulltrúar/Fulltrúar	427	380	400	515	452	380	444	521	40	12
Tækniteikn./Umbr.- og grafiðst./Vefs.gerð	-	-	-	-	-	-	-	-	-	3
Annað sérhæft starfsfólk	531	470	520	600	539	475	546	650	41	20
<b>Skrifstofufólk</b>	<b>391</b>	309	380	447	<b>400</b>	350	380	415	39	25
Sérhæfðir ritarar/Læknaritarar	-	-	-	-	-	-	-	-	-	3
Gjaldkeri/Innheimtustarf	-	-	-	-	-	-	-	-	-	2
Móttökuritarar/Símavarsla	349	308	347	384	365	343	376	384	40	9
Önnur skrifstofustörf	402	309	380	405	407	338	380	405	39	11
<b>Sölu- og afgreiðslufólk</b>	<b>417</b>	355	411	484	<b>423</b>	355	441	495	43	32
Sérhæfð sölustörf	-	-	-	-	-	-	-	-	-	4
Sölufulltrúar	433	400	416	499	461	400	475	521	43	19
Afgreiðsla á sérvöru/matvöru	-	-	-	-	-	-	-	-	-	3
Alm. sölustörf/Vaktstjórar í verslun	-	-	-	-	381	293	363	490	-	6
<b>Gæslu-, lager- og framleiðslustörf</b>	<b>351</b>	289	350	390	<b>411</b>	350	406	450	45	22
Framleiðsla og pökkun/Mötnuneyti	402	316	387	442	444	400	423	450	48	9
Lagerstörf	311	289	300	350	370	289	350	400	42	9
Útkeyrsla/Bílstjórar	-	-	-	-	-	-	-	-	-	4

**ATHUGIÐ:** Launin sem hér eru birt eru laun fyrir janúar 2015. Inni í þessum tölum er því EKKI launahækkun samkvæmt kjarasamningum sem undirritaðir voru í lok maí 2015.

\*Hér sést dreifing launa innan hvers starfsstéttar. Helmingur svarenda fær hærri laun en miðgildi segir til um og helmingur fær lægri laun. Talan í dálknum 25% mörk gefur til kynna að fjórðungur svarenda sé með lægri laun en þau sem birt eru í dálknum og eru þá 75% svarenda með hærri laun. Talan í dálknum 75% gefur hins vegar til kynna að fjórðungur svarenda sé með hærri laun en þau sem birt eru í dálknum og eru þá 75% svarenda með lægri laun.

# FJÖLMIÐLAR, ÚTGÁFUSTARFSEMI OG/EÐA PRENTIÐNAÐUR

	Grunnlaun í þúsundum króna Launadreifing*				Heildarlaun í þúsundum króna Launadreifing*				Vinnutími	
	Meðaltal	25% mörk	Miðgildi	75% mörk	Meðaltal	25% mörk	Miðgildi	75% mörk	Klst. á viku í fullu starfi	Fjöldi
<b>Meðallaun hjá fjölmiðlum, í útgáfustarfsemi og/eða prentiðnaði</b>	<b>489</b>	359	450	563	<b>533</b>	380	473	622	45	183
<b>Stjórnendur</b>	<b>594</b>	420	525	700	<b>668</b>	453	623	849	46	56
Hærrí stjórnendur	779	700	759	850	814	700	800	970	47	13
Deildarstjórar	-	-	-	-	-	-	-	-	-	4
Fjármálastjórar	-	-	-	-	-	-	-	-	-	3
Markaðsstjórar	-	-	-	-	-	-	-	-	-	4
Rekstrarstjórar	-	-	-	-	-	-	-	-	-	5
Sölustjórar	608	430	514	712	751	455	712	1010	47	11
Verslunarstjórar	-	-	-	-	-	-	-	-	-	3
Innkaupa- og skrifstofustjórar	-	-	-	-	519	388	408	689	-	6
Þjónustu- og verkstjórar	-	-	-	-	-	-	-	-	-	4
Önnur stjórnunarstörf	-	-	-	-	-	-	-	-	-	3
<b>Sérfræðingar</b>	<b>529</b>	420	495	600	<b>555</b>	420	505	615	42	30
Tölvunarfræðingar	-	-	-	-	-	-	-	-	-	4
Hag- og viðsk.fr./Endurskoðendur	-	-	-	-	-	-	-	-	-	1
Ráðgjafar með háskólapróf	-	-	-	-	-	-	-	-	-	3
Verkefnastjórar	-	-	-	-	-	-	-	-	-	4
Aðrir háskólamenntaðir sérfræðingar	486	420	493	563	479	400	485	563	43	18
<b>Sérhæft starfsfólk</b>	<b>406</b>	320	387	475	<b>436</b>	340	418	489	41	59
Aðalbókarar	-	-	-	-	-	-	-	-	-	3
Bókhaldsfulltrúar	434	360	432	480	446	360	453	480	41	6
Bókarar, fjármála- og launafulltrúar	-	-	-	-	-	-	-	-	-	3
Markaðs- og innkaupafulltrúar	451	384	447	486	588	475	582	756	41	7
Þjónustufulltrúar/Fulltrúar	315	270	312	340	332	294	334	365	40	16
Tækniteikn./Umbr.- og grafíkst./Vefs.gerð	-	-	-	-	-	-	-	-	-	5
Annað sérhæft starfsfólk	417	323	412	477	439	350	445	489	41	19
<b>Skrifstofufólk</b>	<b>390</b>	311	389	465	<b>388</b>	311	389	438	45	13
Sérhæfðir ritarar/Læknaritarar	-	-	-	-	-	-	-	-	-	2
Gjaldkeri/Innheimtustarf	-	-	-	-	-	-	-	-	-	1
Móttökuritarar/Símavarsla	-	-	-	-	-	-	-	-	-	3
Önnur skrifstofustörf	441	389	433	490	423	340	400	490	49	7
<b>Sölu- og afgreiðslufólk</b>	<b>453</b>	330	462	575	<b>558</b>	368	526	645	57	19
Sérhæfð sölustörf	-	-	-	-	-	-	-	-	-	3
Sölufulltrúar	464	290	481	596	533	400	526	645	65	13
Alm. sölustörf/Vaktstjórar í verslun	-	-	-	-	-	-	-	-	-	3
<b>Gæslu-, lager- og framleiðslustörf</b>	<b>-</b>	-	-	-	<b>367</b>	330	365	391	-	6
Lagerstörf	-	-	-	-	-	-	-	-	-	5
Útkeyrsla/Bílstjórar	-	-	-	-	-	-	-	-	-	1

**ATHUGIÐ:** Launin sem hér eru birt eru laun fyrir janúar 2015. Inni í þessum tölum er því EKKI launahækkun samkvæmt kjarasamningum sem undirritaðir voru í lok maí 2015.

\*Hér sést dreifing launa innan hvers starfsstéttar. Helmingur svarenda fær hærri laun en miðgildi segir til um og helmingur fær lægri laun. Talan í dálknum 25% mörk gefur til kynna að fjórðungur svarenda sé með lægri laun en þau sem birt eru í dálknum og eru þá 75% svarenda með hærri laun. Talan í dálknum 75% gefur hins vegar til kynna að fjórðungur svarenda sé með hærri laun en þau sem birt eru í dálknum og eru þá 75% svarenda með lægri laun.

# FLOKKUN ATVINNUGREINA

## VERSLUN

### Stórmarkaðir, matvöruverslanir og söluturnar bls. 16

Fiskbúðir  
Kjörbúðir  
Bakarí  
Myndbandaleigur  
Verslanir með matvöru, drykkjarvöru og tóbak í sérverslunum  
Söluturnar  
Önnur blönduð verslun

### Bygginga- og/eða járnvöruverslanir bls. 17

Verslanir með járnvöru, byggingavöru, málningu og gler

### Verslun með lyf og hjúkrunar- og snyrtivörur bls. 18

Verslanir með hjúkrunarvörur  
Verslanir með lyf  
Verslanir með snyrtivörur

### Verslun með heimilisvarning, fatnað og aðra sérvöru bls. 19

Fataverslanir  
Skó- og leðurvöruverslanir  
Bóka- og ritfangaverslanir  
Skartgripaverslanir  
Gjafavöruverslanir  
Sportvöruverslanir  
Leikfangaverslanir  
Blómaverslanir  
Vefnaðarvöruverslanir  
Verslanir með vöru til heimilisnota  
Verslanir með heimilistæki  
Viðgerðir á hlutum til einka- og heimilisnota

### Verslun með tölvur og skrifstofubúnað bls. 20

Verslanir með tölvur, skrifstofuvélur, síma og fjarskiptabúnað  
Verslanir með innréttingar og húsgögn

## HEILDSALA (UMBOÐSSALA) OG BÍLASALA

### Sala og viðgerðir á bílum; versl. með ökutækjategnda þjónustu bls. 21

Bílasölur  
Bíla viðgerðir  
Sala vara- og fylgihluta í bíla  
Bifreiðaskoðun  
Bensínstöðvar

### Heildverslun með matvæli bls. 22

Umboðs- og heildverslanir með matvöru, drykkjarvöru og tóbak

### Heildverslun með lyf, heimilivöru eða fatnað bls. 23

Heildverslanir með lyf og lækningavörur  
Heildverslanir með fatnað og varning til heimilisnota  
Heildverslanir með ilmvötn og snyrtivörur  
Heildverslanir með bækur, blöð og ritföng  
Heildverslanir með leikföng  
Heildverslanir með blóm og plöntur  
Heildverslanir með korn, fræ og dýrafóður

### Heildverslun með eldsneyti, málma, timbur o.fl. bls. 24

Heildverslanir með vélar og tæki  
Umboðsverslanir með eldsneyti, málmgrýti, málma og efnavörur  
Umboðsverslanir með timbur og byggingaefni  
Umboðsverslanir með vélar og vélbúnað

### Heildverslun með aðrar vörur bls. 25

Heildverslanir með leikföng  
Heildverslanir með fönður- og tómsundavörur  
Heildverslanir með hreinlætis- og ræstivörur  
Heildverslanir með iðnaðarvörur  
Heildverslanir með blandaðar vörur

## SAMGÖNGUR, FLUTNINGAR OG FERÐAÞJÓNUSTA

### Hótel, veitingahús og ferðaskrifstofur bls. 26

Hótel  
Matsölustaðir  
Skemmtistaðir  
Mötuneyti og sala á tilbúnum mat  
Rekstur ferðaskrifstofa og ferðaþjónusta

### Samgöngur á sjó og landi, flutningaþjónusta bls. 27

Flutningaþjónusta  
Flutningsmiðlun  
Vöruafgreiðsla og vörugeymsla  
Boðberaþjónusta  
Bílaleigur  
Akstur strætisvagna og áætlunarbíla  
Vöruflutningar á vegum  
Millilandasiglingar  
Akstur leigubíla  
Póstþjónusta

### Flugsamgöngur bls. 28

Áætlunarflug  
Leiguflug  
Flugfrakt  
Þjónusta við flugvélar og flugfélög

## FJÁRMÁL, TÖLVUÞJÓN. OG ÖNNUR SÉRHÆFÐ ÞJÓNUSTA

### Fjármálastarfsemi, tryggingar og lífeyrissjóðir bls. 29

Peningastofnanir og fjármálaþjónusta  
Starfsemi váttryggingafélaga og lífeyrissjóða  
Starfsemi tengd fjármálaþjónustu  
Sala og rekstur fasteigna  
Leigumiðlanir

### Sérhæfð þjónusta (t.d. lögfræðiþjónusta, endurskoðun, ráðgjöf, rannsóknir) bls. 30

Lögfræðiþjónusta  
Viðskipta- og rekstrarráðgjöf  
Endurskoðenda- og bókhaldsþjónusta  
Verkfræði- og arkitektþjónusta  
Rannsóknþjónusta  
Auglýsingastarfsemi  
Fasteignasala  
Upplýsinga- og ráðgjafaþjónusta

### Tölvusala og -þjónusta og fjarskiptaþjónusta bls. 31

Tölvuþjónusta  
Síma- og pósthjónusta  
Netþjónusta  
Hugbúnaðarþjónusta

## ÝMIS ÞJÓNUSTA OG STARFSEMI SAMTAKA OG FÉLAGA

### Ýmis opinber, persónuleg og almenn þjónusta bls. 32

Öryggis- og ræstingarþjónusta  
Hárgreiðslu- og snyrtistofur  
Þvottahús og efnalaugar  
Sorpeyðing og ýmis opinber þjónusta  
Sjúkrahúsrekstur  
Heilsugæsla með starfsemi lækna  
Félagsþjónusta með dvöl á stofnun eða heimili  
Starfsemi trúfélaga

### Starfsemi samtaka og félaga bls. 33

Starfsemi fagfélaga  
Starfsemi stéttarfélaga

# FLOKKUN ATVINNUGREINA

## **Tómstunda-, íþróttá-, fræðslu- og menningarstarfsemi bls. 34**

Skólar/menntastofnanir  
Heilsuræktarstöðvar  
Starfsemi íþróttafélaga  
Gerð, dreifing og sýningar á kvikmyndum og myndböndum  
Starfsemi listamanna  
Leikhús

## **IÐNAÐUR**

### **Matvæla- og drykkjariðnaður bls. 35**

Vinnsla og framleiðsla matvæla og drykkjar

### **Ýmis iðnaður og byggingastarfsemi bls. 36**

Efnaiðnaður, gúmmí- og plastvöruframleiðsla  
Gler-, leir- og steinefnaíðnaður  
Framleiðsla málma  
Málmsmíði og -viðgerðir  
Vélsmíði og vélaviðgerðir  
Framleiðsla og viðgerðir annarra ótalinna rafmagnsvéla og -tækja  
Framleiðsla á lækningatækjum, mæli- og rannsóknartækjum, úrum o.fl.  
Framleiðsla vélknúinna ökutækja annarra en vélhjóla  
Framleiðsla annarra farartækja  
Landbúnaður og dýraveiðar  
Fiskveiðar  
Námugróftur og vinnsla annarra hráefna úr jörðu  
Textíliðnaður  
Fataíðnaður  
Leðuriðnaður  
Tíjáiðnaður  
Pappírsiðnaður  
Húsgagnaiðnaður  
Skartgripasmíði  
Hljóðfærasmíði  
Sportvörugerð  
Leikfangagerð  
Endurvinnsla  
Húsbyggingar  
Niðurrif bygginga  
Lagnavinna  
Uppsetning innréttinga  
Málningarvinna og glerjun  
Lyfjaiðnaður

### **Fjölmiðlar, útgáfustarfsemi og/eða prentiðnaður bls. 37**

Bóka-, blaða- og tímaritaútgáfa  
Prentsmíðjur  
Fjölföldun myndefnis, tölvuefnis o.p.h.  
Sjónvarps- og útvarpsstöðvar  
Netmiðlar  
Framköllunarstofur  
Kvikmyndahús



Kringlunni 7  
103 Reykjavík  
510 1700  
[www.vr.is](http://www.vr.is)